

AP-Aluminiumschrank, Front und Seitenwand grundiert
Rückwand roh

Kastenmass: 900x1150x230mm

Ausführung ohne Regendach
bei Bedarf, im Zubehör, separat bestellen

Netz: 3x400/230VAC / 50Hz

In: 100A

Icu: 10kA

Ipk: 18kA

Nullungsart: TN-C / TN-S

Berührungsschutz: IP 2X / (Laien)

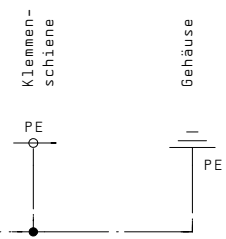
Schutzart Schrank: IP 43

→ L1 /12.0
 → L2 /12.0
 → L3 /12.0
 → N /12.0

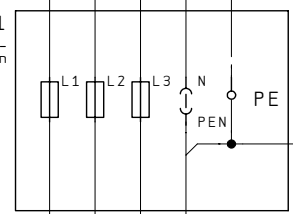
Abzweigklemmsatz
 5 X 35mm² / 3LNPE

-10X1 L1 L2 L3 N PE

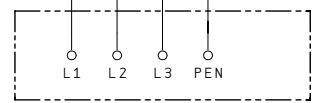
35/16mm²



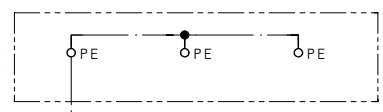
-10F1
 Hausanschluss-
 kasten



+EW-EINSP.



-10X4
 Erdverteiler



Einspeisung:

Erdungsvorschriften den
 örtlichen Verhältnissen
 anpassen

Fundament
 Erder
 Hauptpot
 Gebäude

Index		Erst.	
		Bearb.	GUM
Änderung	15. Okt. 2007	SCS	Gepr.
	Datum	Name	Makro

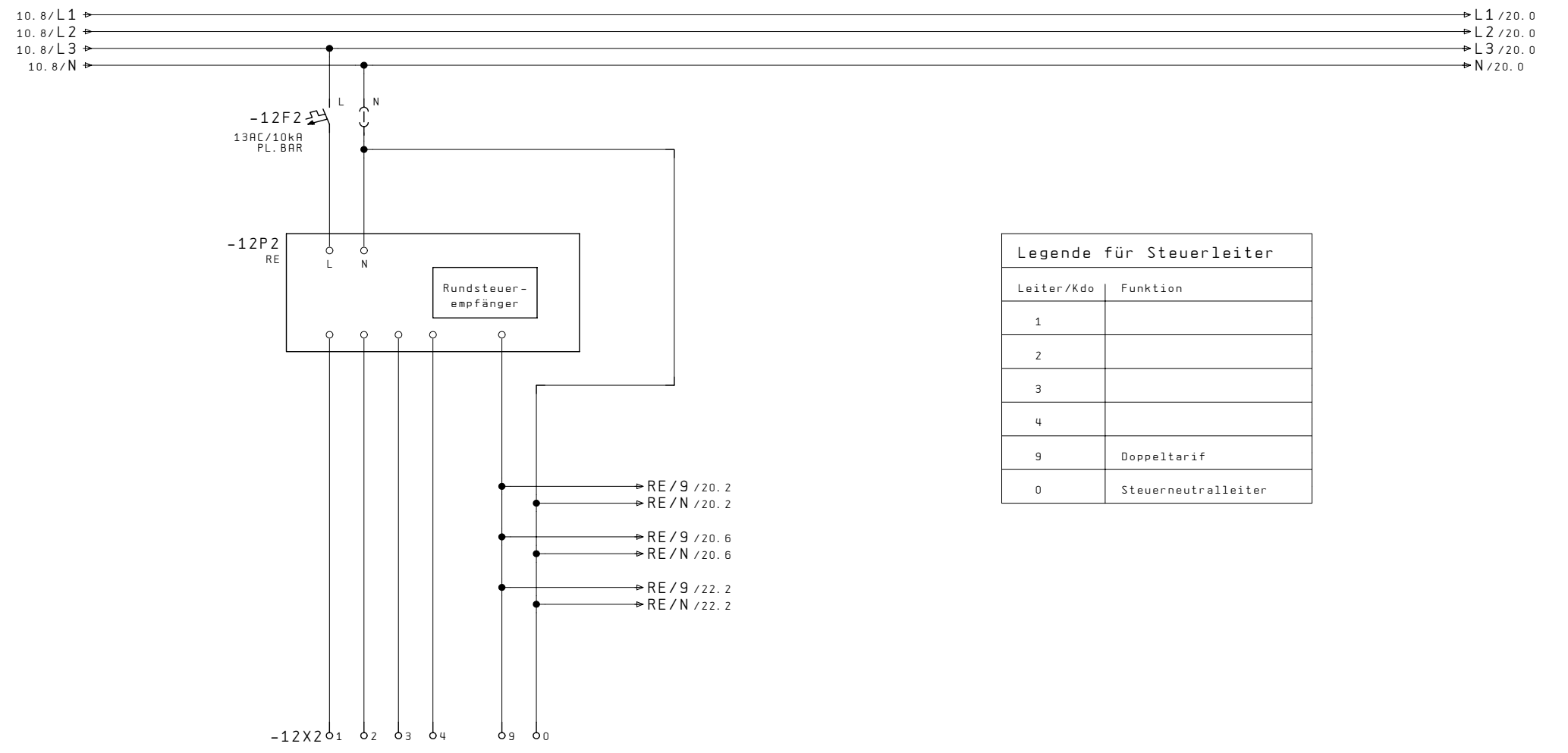
AP-Aussenzählerkasten



Einspeisung
 HAK
 Erdung


A404 540 332

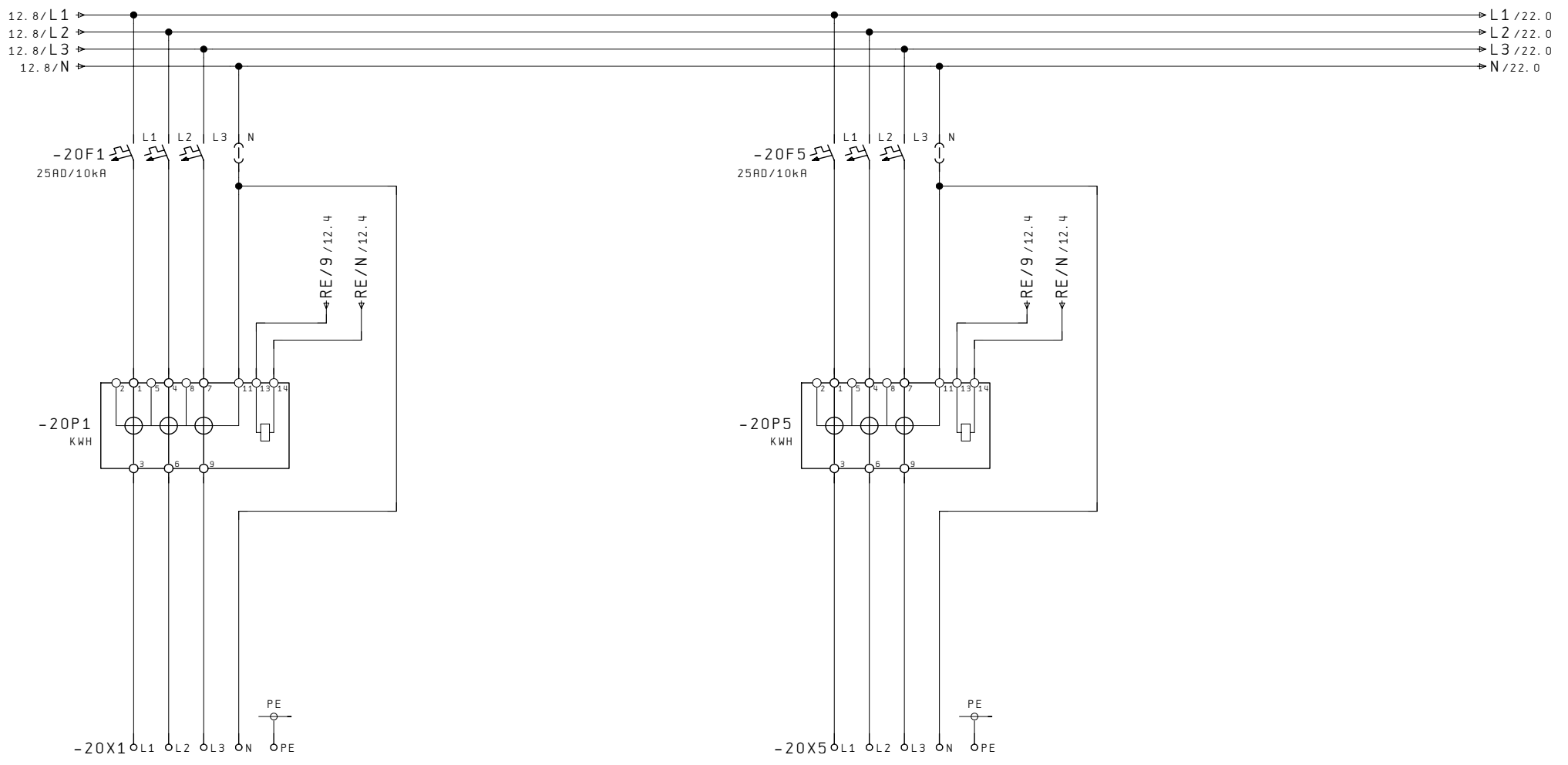
Bnl. = X	
Ort +AZK	
B1.	10
Total	22



Legende für Steuerleiter	
Leiter/Kdo	Funktion
1	
2	
3	
4	
9	Doppeltarif
0	Steuerneutraleiter

RE - Klemmsatz
6x6mm² / 5LN

Index		Erst.			Rundsteuer-empfänger	A404 540 332	βnl. = X
Änderung	15. Okt. 2007	SCS	Gepr.	AP-Aussenzählerkasten				Ort +AZK
Datum	Name	Makro						B1. 12
								Total 22



Bezügerabgang
3LNPE / 25A

Bezügerabgang
3LNPE / 25A

Index		Erst.	
		Bearb.	GUM
Änderung	15. Okt. 2007	SCS	Gepr.
Datum		Name	Makro

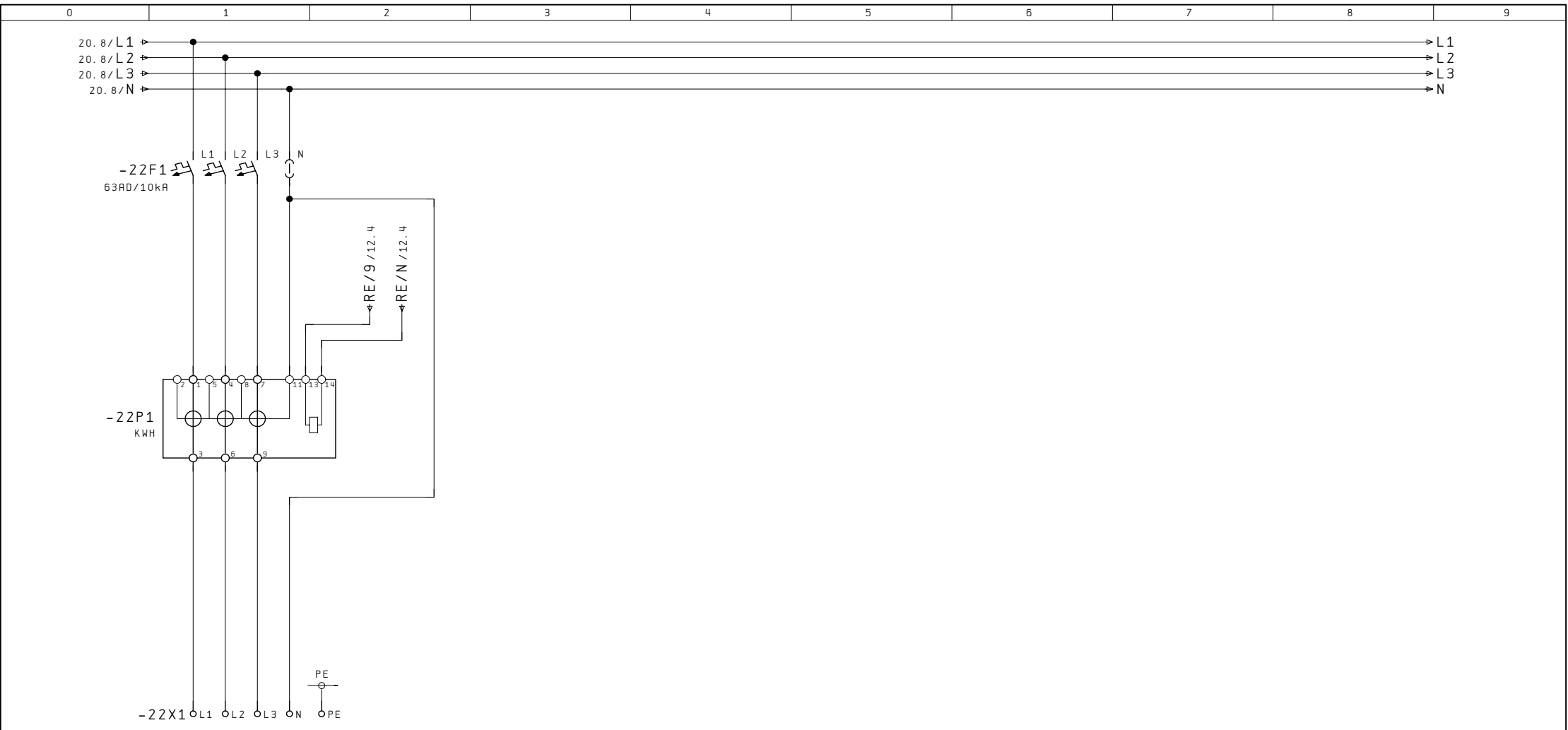
AP-Aussenzählerkasten



Messung

A404 540 332


Bnl. = X	
Ort + AZK	
B1.	20
Total	22



Bezügerabgang
 3LNPE / 63A

.....

20

Index		Erst.		Messung	A404 540 332	Bn1. = X Ort +AZK	
Änderung	15. Okt. 2007	SCS	GUM					AP-Aussenzählerkasten
Datum	Name	Makro						