

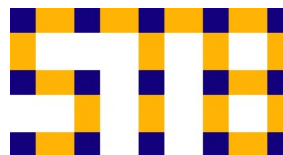
Das Urheberrecht an diesen Techn.Unterlagen, die dem Empfänger persönlich anvertraut sind, verbleiben jederzeit unserer Firma. Ohne unsere schriftliche Genehmigung dürfen sie nicht kopiert oder an dritt Personen mitgeteilt oder zugänglich gemacht werden. STB Engineering AG CH-8892 Berschis

Ausdruck für:

- Installation
- Automatiker
- Schaltschrank
- Kunde / Archiv
-

STB Die Schnittstelle zur guten Lösung

Engineering
Automation
Schaltanlagen



STB
Seilereistrasse 3a
CH-8892 Berschis
Tel. 081 720 10 20
Fax. 081 720 10 28
info@stb-ag.ch
www.stb-ag.ch

Stromlaufschema

Änderungsdokumentation

Index	Datum	Name	Blatt-Nr. / Beschreibung
A			

Kunde:


Anlage: AP-Aussenzählerkasten

Auftrags Nr.: A404 533 321

Objekt:

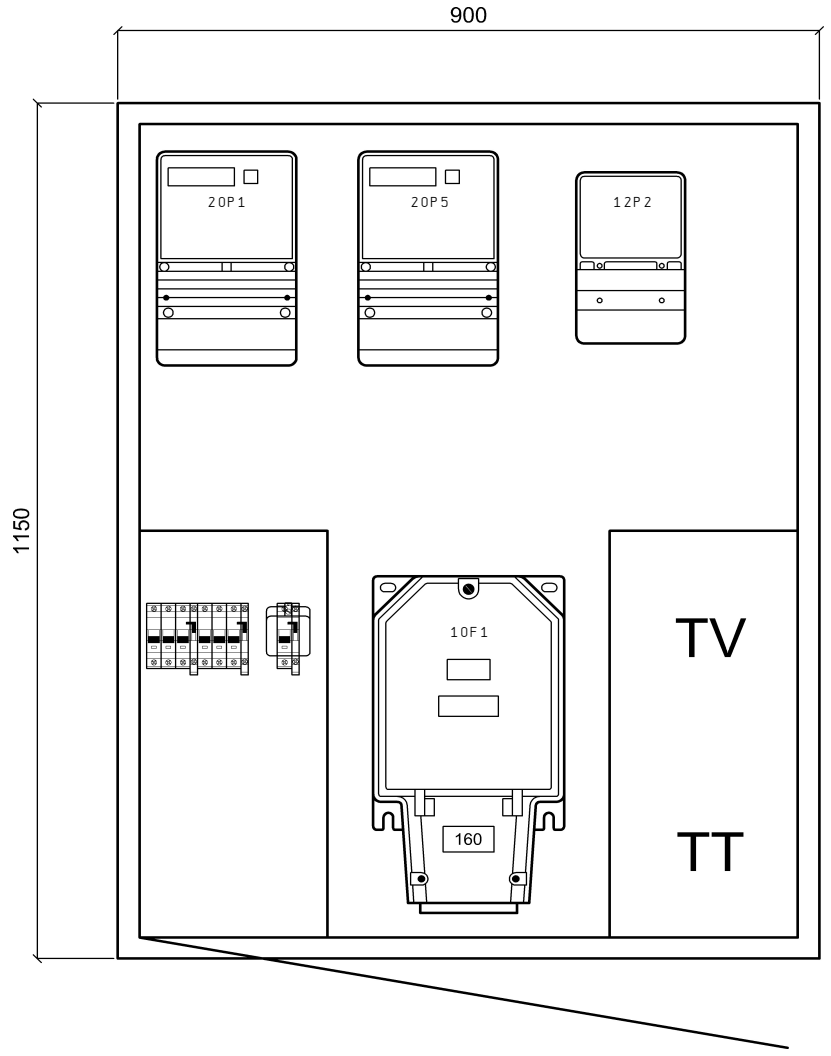
Schrankbez. : +AZK

Anzahl der Seiten : 6

Index			Erst.			Titelblatt	A404 533 321	Anl. = X		
			Bearb.	GUM						Ort +AZK	
Änderung	02. Okt. 2007	SCS	Gepr.		AP-Aussenzählerkasten						
	Datum	Name	Makro							Total 20	

Inhaltsverzeichnis

Anlage	Ort	Seite	Seitenbenennung	Datum	Änderung	Index
X	AZK	1	Titelblatt			
X	AZK	2	Inhaltsverzeichnis			
X	AZK	5	Disposition			
X	AZK	10	Einspeisung HAK Erdung			
X	AZK	12	Rundsteuerempfänger			
X	AZK	20	Messung			



AP-Aluminiumschrank, Front und Seitenwand grundiert
Rückwand roh

Kastenmass: 900x1150x230mm

Ausführung ohne Regendach
bei Bedarf, im Zubehör, separat bestellen

Netz: 3x400/230VAC / 50Hz

In: 63A

Icu: 10kA

Ipk: 18kA

Nullungsart: TN-C / TN-S

Berührungsschutz: IP 2X / (Laien)

Schutzart Schrank: IP 43

→ L1 /12.0
 → L2 /12.0
 → L3 /12.0
 → N /12.0

Abzweigklemmsatz
 5 X 16mm² / 3LNPE

-10X1 L1 L2 L3 N PE

16mm²

Klemmen-
 schiene

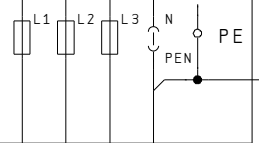
Gehäuse

TT

TV

PE PE 2.5mm² PE 2.5mm² PE

-10F1
 Hausanschluss-
 kasten



+EW-EINSP.

L1 L2 L3 PEN

Einspeisung:

.....

-10X4
 Erdverteiler

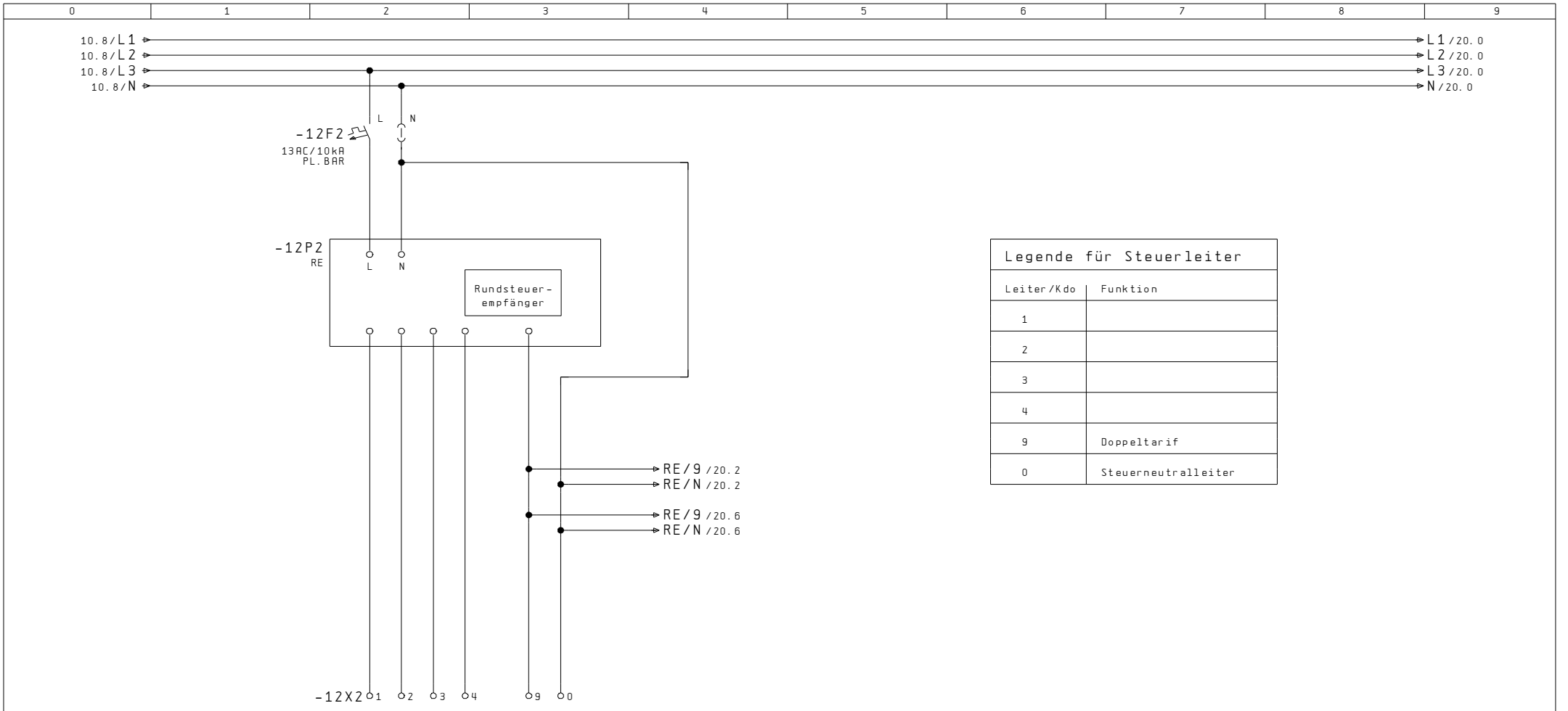


Erdungsvorschriften den
 örtlichen Verhältnissen
 anpassen


Fundament
 Erder

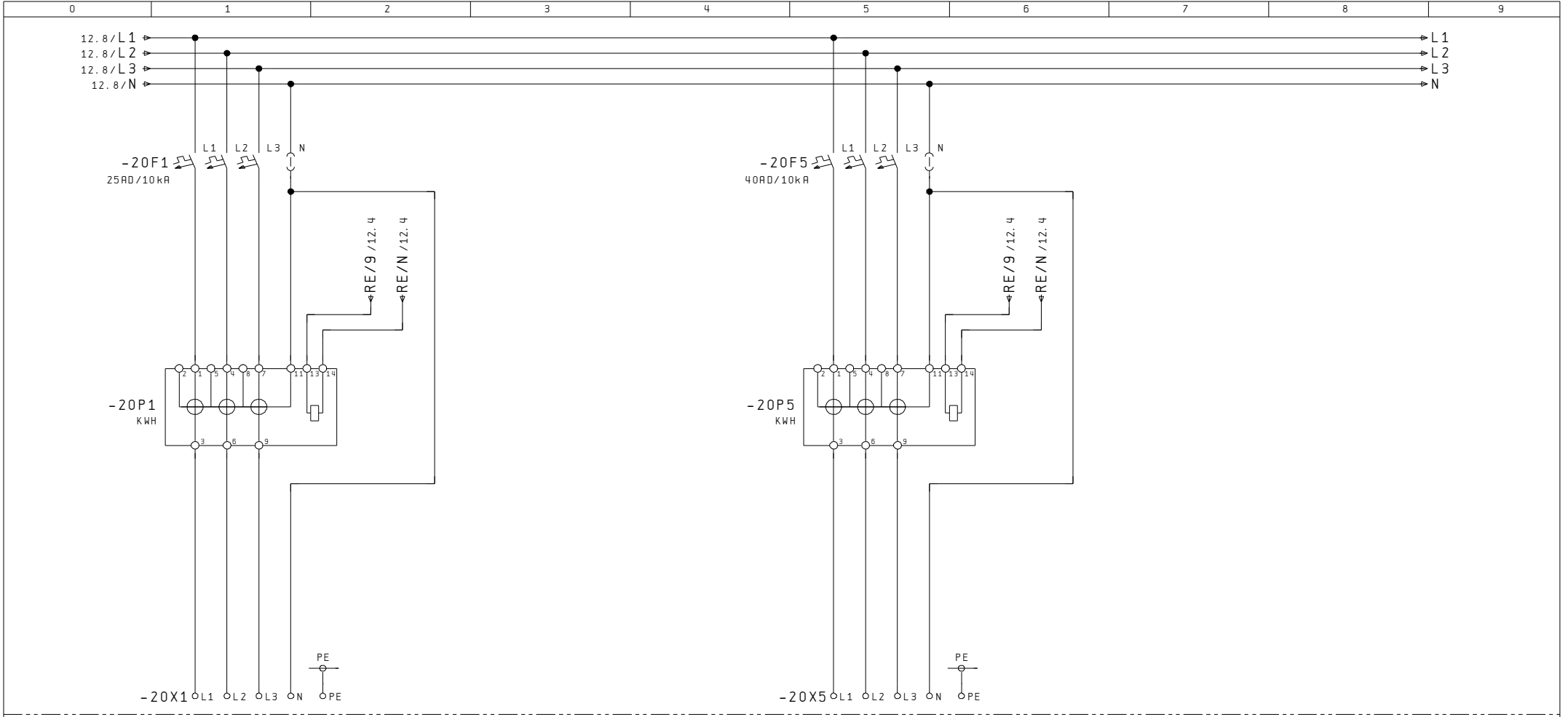
Hauptpot
 Gebäude

Index			Erst.			Einspeisung	A404 533 321	Anl. = X
			Bearb.	GUM		HAK		Ort +AZK
Änderung	05. Okt. 2007	SCS	Gepr.			Erdung		
	Datum	Name	Makro				Total	20



RE - Klemmsatz
6x6mm² / 5LN

Index		Erst.			Rundsteuer- empfänger	A404 533 321	Anl. = X
Änderung	05. Okt. 2007	SCS	GUM	AP-Aussenzählerkasten				Ort +AZK
Datum	Name	Makro						B1. 12
								Total 20



Bezügerabgang
3LNPE / 25A

Bezügerabgang
3LNPE / 40A

12

Index		Erst.		Messung	A404 533 321	Anl. = X	
Änderung	05. Okt. 2007	SCS	GUM	AP-Aussenzählerkasten			Ort +AZK	
Datum	Name	Makro					B1. 20	
							Total	20

