

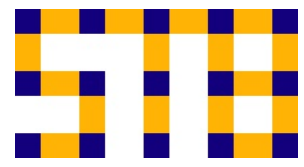
Das Urheberrecht an diesen Techn. Unterlagen, die dem Empfänger persönlich anvertraut sind, verbleiben jederzeit unserer Firma. Ohne unsere schriftliche Genehmigung dürfen sie nicht kopiert oder an dritt Personen mitgeteilt oder zugänglich gemacht werden. STB Engineering AG CH-8892 Berschis

Ausdruck für:

- Installation
- Automatiker
- Schaltschrank
- Kunde / Archiv
-

STB Die Schnittstelle zur guten Lösung

Engineering
Automation
Schaltanlagen



STB
Seilereistrasse 3a
CH-8892 Berschis
Tel. 081 720 10 20
Fax. 081 720 10 28
info@stb-ag.ch
www.stb-ag.ch

Änderungsdokumentation

Index	Datum	Name	Blatt-Nr. / Beschreibung
A			

Stromlaufschema

Kunde:


Anlage: AP-Aussenzählerkasten

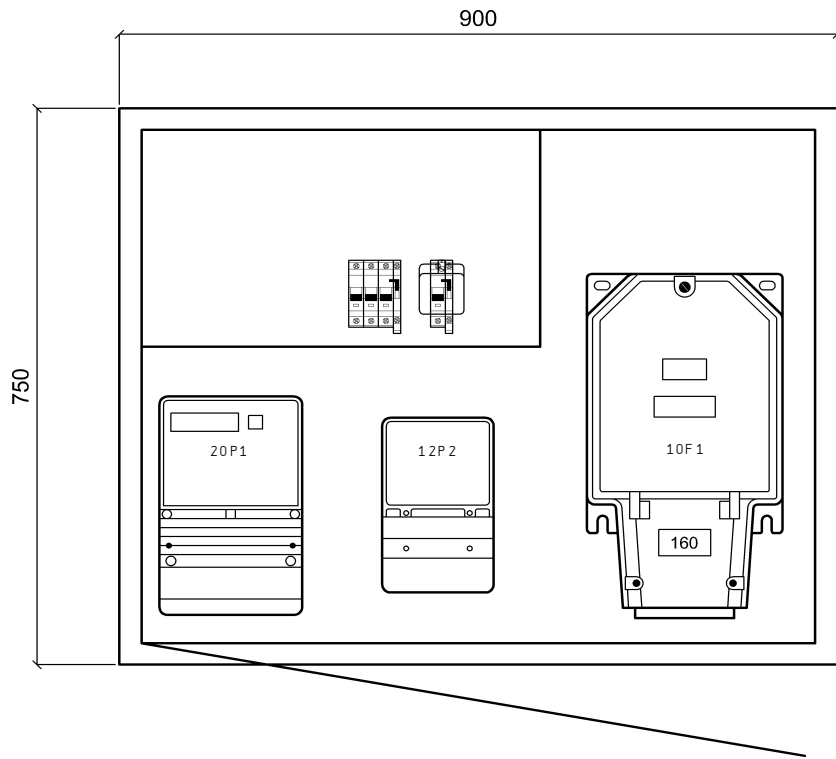
Auftrags Nr.: A404 520 161

Objekt:

Schrankbez. : +AZK

Anzahl der Seiten : 6

Index			Erst.			Titelblatt	A404 520 161	Anl. = X	
			Bearb.	GUM					Ort +AZK	
Änderung	02. Okt. 2007	SCS	Gepr.		AP-Aussenzählerkasten					B1. 1
	Datum	Name	Makro							Total 20



AP-Aluminiumschrank, Front und Seitenwand grundiert
Rückwand roh

Kastenmass: 900x750x230mm

Ausführung ohne Regendach
bei Bedarf, im Zubehör, separat bestellen

Netz: 3x400/230VAC / 50Hz

In: 63A

Icu: 10kA

Ipk: 18kA

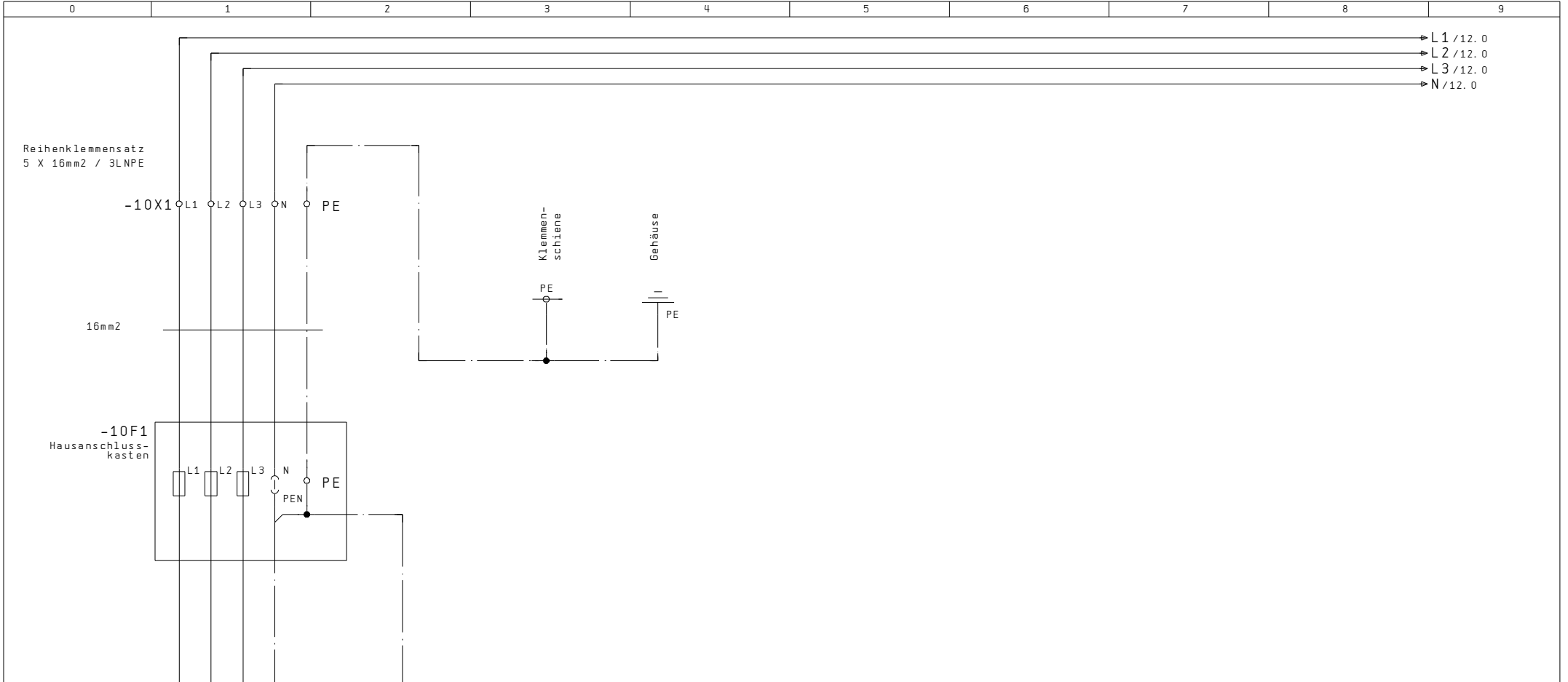
Nullungsart: TN-C / TN-S

Berührungsschutz: IP 2X / (Laien)

Schutzart Schrank: IP 43

Index		Erst.		Disposition	A404 520 161	Anl. = X
		Bearb.	STB				Ort +AZK
Änderung	09. Jan. 2008	SCS	Gep.	AP-Aussenzählerkasten			B1. 5
	Datum	Name	Makro				Total 20





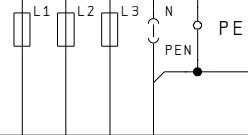
→ L1 /12.0
 → L2 /12.0
 → L3 /12.0
 → N /12.0

Reihenklemsatz
 5 X 16mm² / 3LNPE

-10X1 L1 L2 L3 N PE

16mm²

-10F1
 Hausanschluss-
 kasten



Klemmen-
 schiene

Gehäuse

PE

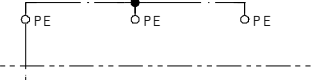
PE

+EW-EINSP.

L1 L2 L3 PEN

Einspeisung:

-10X4
 Erdverteiler

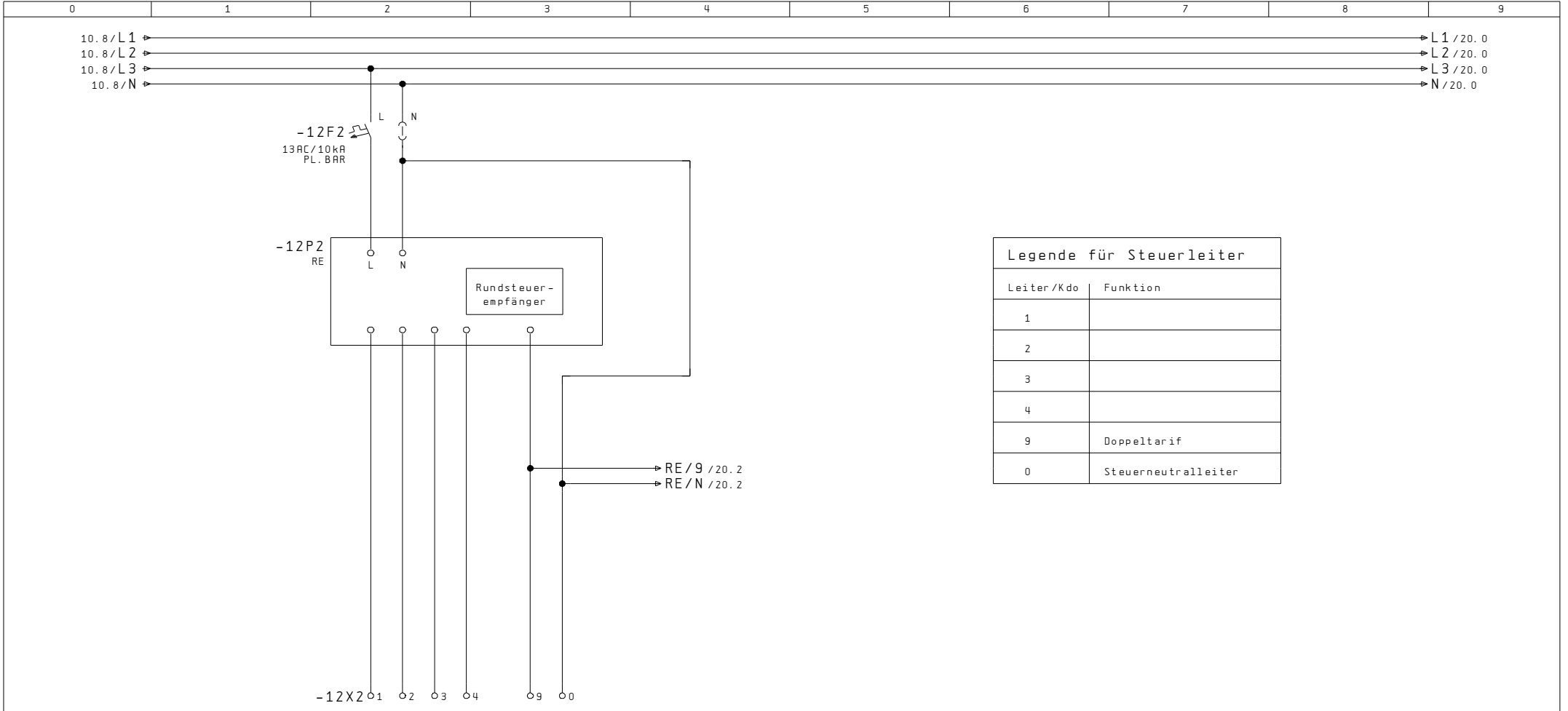


Erdungsvorschriften den
 örtlichen Verhältnissen
 anpassen


Fundament
 Erder

Hauptpot
 Gebäude

5				12
Index		Erst.		
		Bearb.	GUM	
Änderung	05. Okt. 2007	SCS	Gepf.	AP-Aussenzählerkasten
	Datum	Name	Makro	
		Einspeisung		A404 520 161
		HAK		Anl. = X
		Erdung		Ort +AZK
				B1. 10
				Total 20



RE - Klemmsatz
6x2.5mm² / 5LN


Index		Erst.			Rundsteuer-empfänger	A404 520 161	Anl. = X
Änderung	05. Okt. 2007	SCS	GUM	AP-Aussenzählerkasten				Ort +AZK
	Datum	Name	Makro					B1. 12
								Total 20



Bezügerabgang
3LNPE / 63A

.....

12

Index		Erst.		Messung	A404 520 161	Anl. = X	
Änderung	05. Okt. 2007	Bearb. GUM	AP-Aussenzählerkasten				Ort +AZK	
	Datum	Name	Makro				B1. 20	
							Total	20