

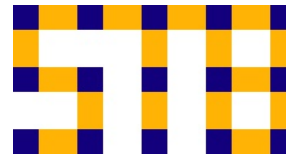
Das Urheberrecht an diesen Techn.Unterlagen, die dem Empfänger persönlich anvertraut sind, verbleiben jederzeit unserer Firma. Ohne unsere schriftliche Genehmigung dürfen sie nicht kopiert oder an dritt Personen mitgeteilt oder zugänglich gemacht werden. STB Engineering AG CH-8892 Berschis

Ausdruck für:

- Installation
- Automaten
- Schaltschrank
- Kunde / Archiv
- .....

**STB Die Schnittstelle zur guten Lösung**

Engineering  
Automation  
Schaltanlagen



STB  
Seilereistrasse 3a  
CH-8892 Berschis  
  
Tel. 081 720 10 20  
Fax. 081 720 10 28  
info@stb-ag.ch  
www.stb-ag.ch

# Stromlaufschema

Änderungsdokumentation

Index	Datum	Name	Blatt-Nr. / Beschreibung
A			

Kunde: .....

Anlage: UP-Aussenzählerkasten

Auftrags Nr.: A404 442 302

Objekt: .....

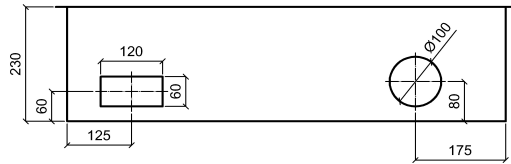
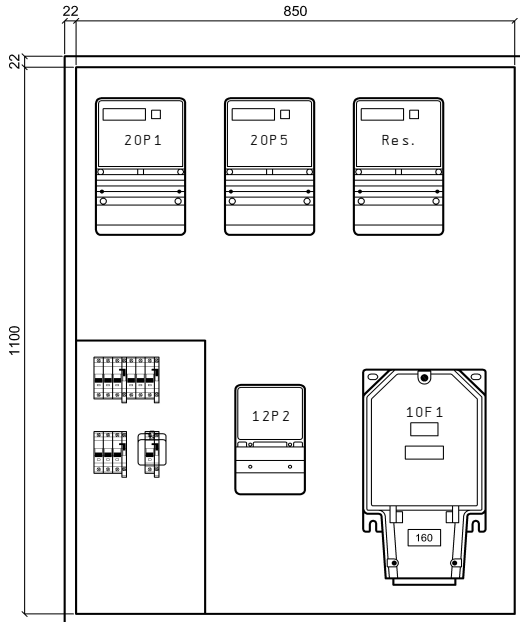
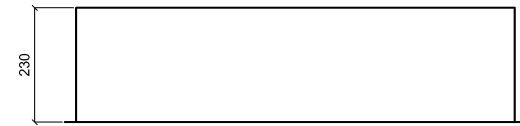
Schrankbez. : +AZK

Anzahl der Seiten : 6

Index			Erst.		.....		Titelblatt	A404 442 302	Anl. = X
			Bearb.	GUM					Ort +AZK
Änderung	02. Okt. 2007	SCS	Gepr.		UP-Aussenzählerkasten				Bl. 1
	Datum	Name	Makro						Total 20

# Inhaltsverzeichnis

Anlage	Ort	Seite	Seitenbenennung	Datum	Änderung	Index
X	AZK	1	Titelblatt			
X	AZK	2	Inhaltsverzeichnis			
X	AZK	5	Disposition			
X	AZK	10	Einspeisung HAK Erdung			
X	AZK	12	Rundsteuerempfänger			
X	AZK	20	Messung			



UP-Aluminiumschrank, Front roh, Seitenwände und Rückwand grundiert

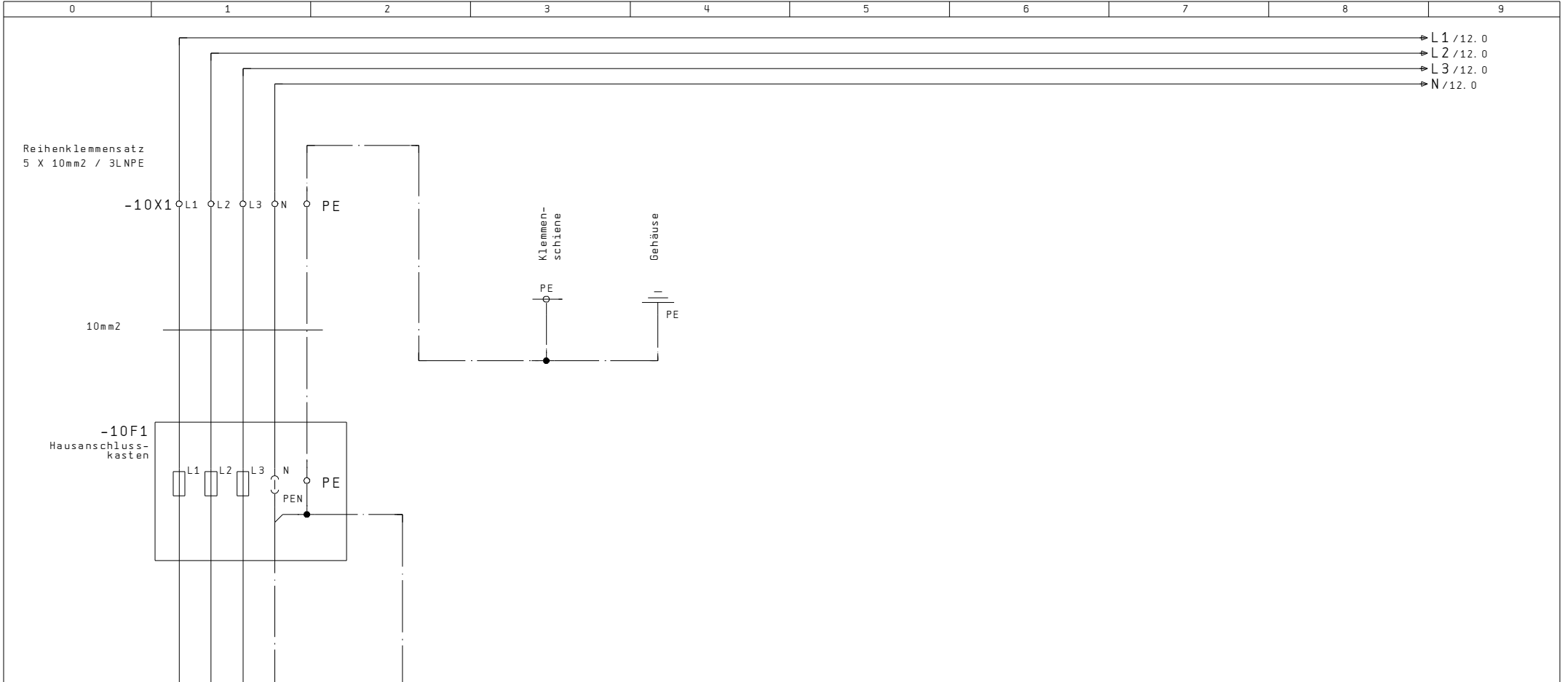
Ausführung ohne Regenzarge  
bei Bedarf, im Zubehör, separat bestellen

Aussparung	BxHxT	zuzüglich
bei Mauerwerk:	900x1150x250mm	Isolation
bei Sichtmauerwerk:	870x1120x250mm	Isolation
Zargenmass:	894x1144x230mm	
Kastenmass:	850x1100x230mm	

Netz:	3x400/230VAC / 50Hz
In:	40A
Icu:	10kA
Ipk:	18kA
Nullungsart:	TN-C / TN-S
Berührungsschutz:	IP 2X / (Laien)
Schutzart Schrank:	IP 43

Index		Erst.		.....	Disposition	A404 442 302	Anl. = X
		Bearb.	STB				Ort +AZK
Änderung	31. Okt. 2007	SCS	Gep.	UP-Aussenzählerkasten			B1. 5
	Datum	Name	Makro				Total 20





→ L1 / 12.0  
 → L2 / 12.0  
 → L3 / 12.0  
 → N / 12.0

Reihenklemmensatz  
 5 X 10mm<sup>2</sup> / 3LNPE

-10X1 L1 L2 L3 N PE

10mm<sup>2</sup>

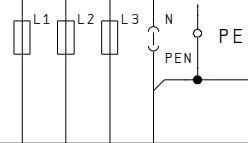
Klemmen-  
 schiene

Gehäuse

PE

PE

-10F1  
 Hausanschluss-  
 kasten

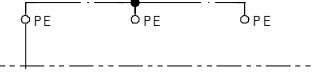


+EW-EINSP.

L1 L2 L3 PEN

Einspeisung:

-10X4  
 Erdverteiler



Erdungsvorschriften den  
 örtlichen Verhältnissen  
 anpassen

Fundament  
 Erder

Hauptpot  
 Gebäude

5			Erst.							12
Index			Bearb.	GUM	.....					Anl. = X
Änderung	05. Okt. 2007	SCS	Gepf.		UP-Aussenzählerkasten					Ort +AZK
	Datum	Name	Makro							B1. 10
										Total 20




Einspeisung  
 HAK  
 Erdung

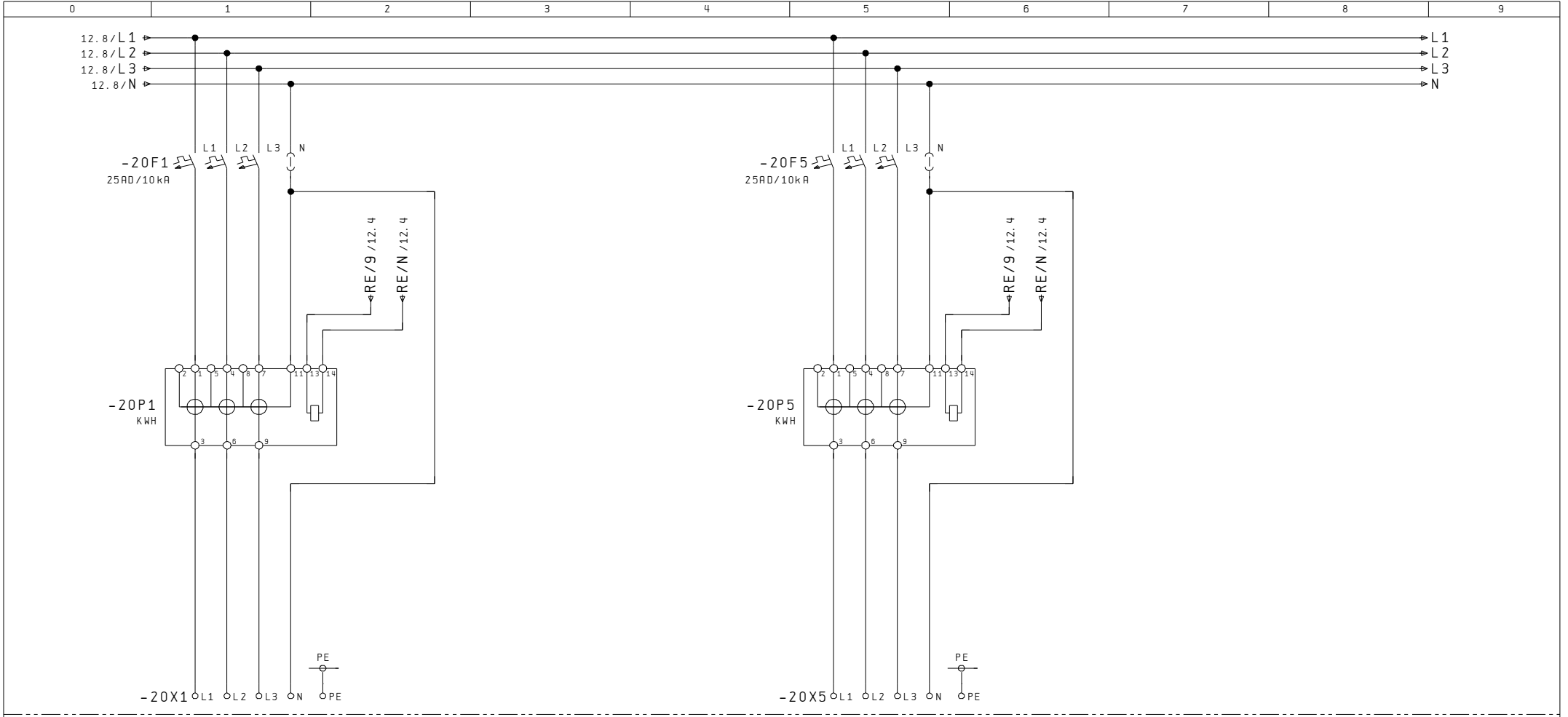
A404 442 302

B1. 10  
 Total 20



RE - Klemmsatz  
6x6mm<sup>2</sup> / 5LN

Index		Erst.		.....		Rundsteuer- empfänger	A404 442 302	Anl. = X
Änderung	05. Okt. 2007	SCS	GUM	UP-Aussenzählerkasten				Ort +AZK
	Datum	Name	Makro					B1. 12
								Total 20



Bezügerabgang  
3LNPE / 25A

Bezügerabgang  
3LNPE / 25A

12

Index		Erst.		.....	Messung	A404 442 302	Anl. = X	
Änderung	05. Okt. 2007	SCS	Bearb. GUM	UP-Aussenzählerkasten			Ort +AZK	
	Datum	Name	Makro				B1. 20	
							Total	20

