

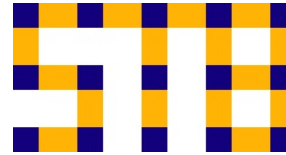
Das Urheberrecht an diesen Techn.Unterlagen, die dem Empfänger persönlich anvertraut sind, verbleiben jederzeit unserer Firma. Ohne unsere schriftliche Genehmigung dürfen sie nicht kopiert oder an dritt Personen mitgeteilt oder zugänglich gemacht werden.
STB Engineering AG CH-8892 Berschis

Ausdruck für:

- Installation
- Automatik
- Schaltschrank
- Kunde / Archiv
-

STB Die Schnittstelle zur guten Lösung

Engineering
Automation
Schaltanlagen



STB
Seilereistrasse 3a
CH-8892 Berschis
Tel. 081 720 10 20
Fax. 081 720 10 28
info@stb-ag.ch
www.stb-ag.ch

Stromlaufschema

Änderungsdokumentation

Index	Datum	Name	Blatt-Nr. / Beschreibung
A			

Kunde:

Anlage: UP-Aussenzählerkasten

Auftrags Nr.: A404 442 132

Objekt:

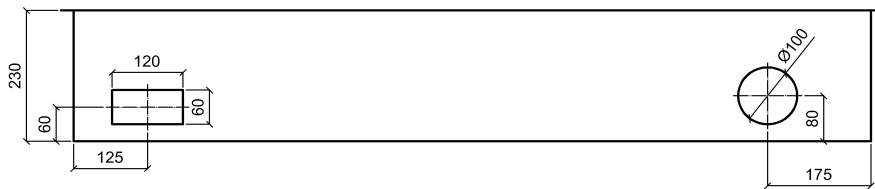
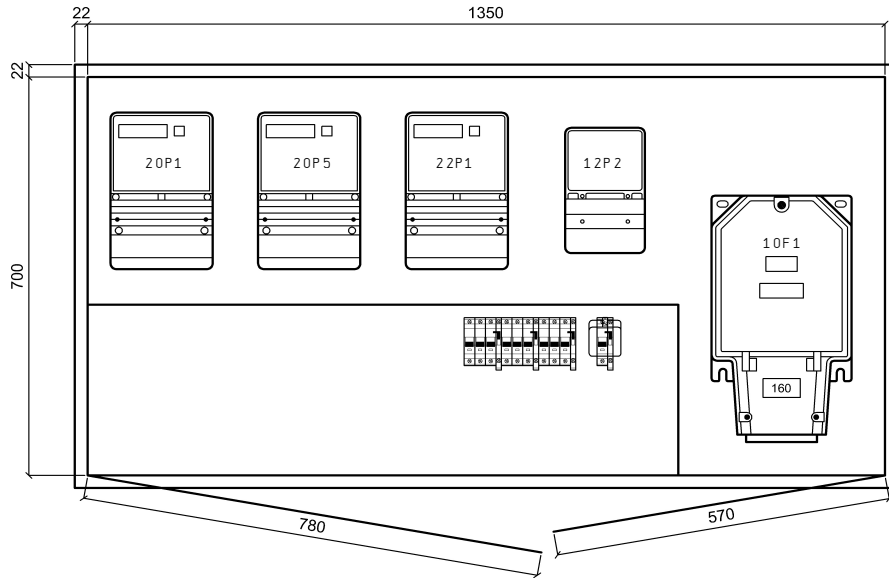
Schrankbez. : +AZK

Anzahl der Seiten : 7

Index		Erst.			Titelblatt	A404 442 132	Anl. = X
		Bearb.	GUM					Ort +AZK
Änderung	02. Okt. 2007	SCS		UP-Aussenzählerkasten				B1. 1
	Datum	Name	Makro					Total 22

Inhaltsverzeichnis

Anlage	Ort	Seite	Seitenbenennung	Datum	Änderung	Index
X	AZK	1	Titelblatt			
X	AZK	2	Inhaltsverzeichnis			
X	AZK	5	Disposition			
X	AZK	10	Einspeisung HAK Erdung			
X	AZK	12	Rundsteuerempfänger			
X	AZK	20	Messung			
X	AZK	22	Messung			



UP-Aluminiumschrank, Front roh, Seitenwände und Rückwand grundiert

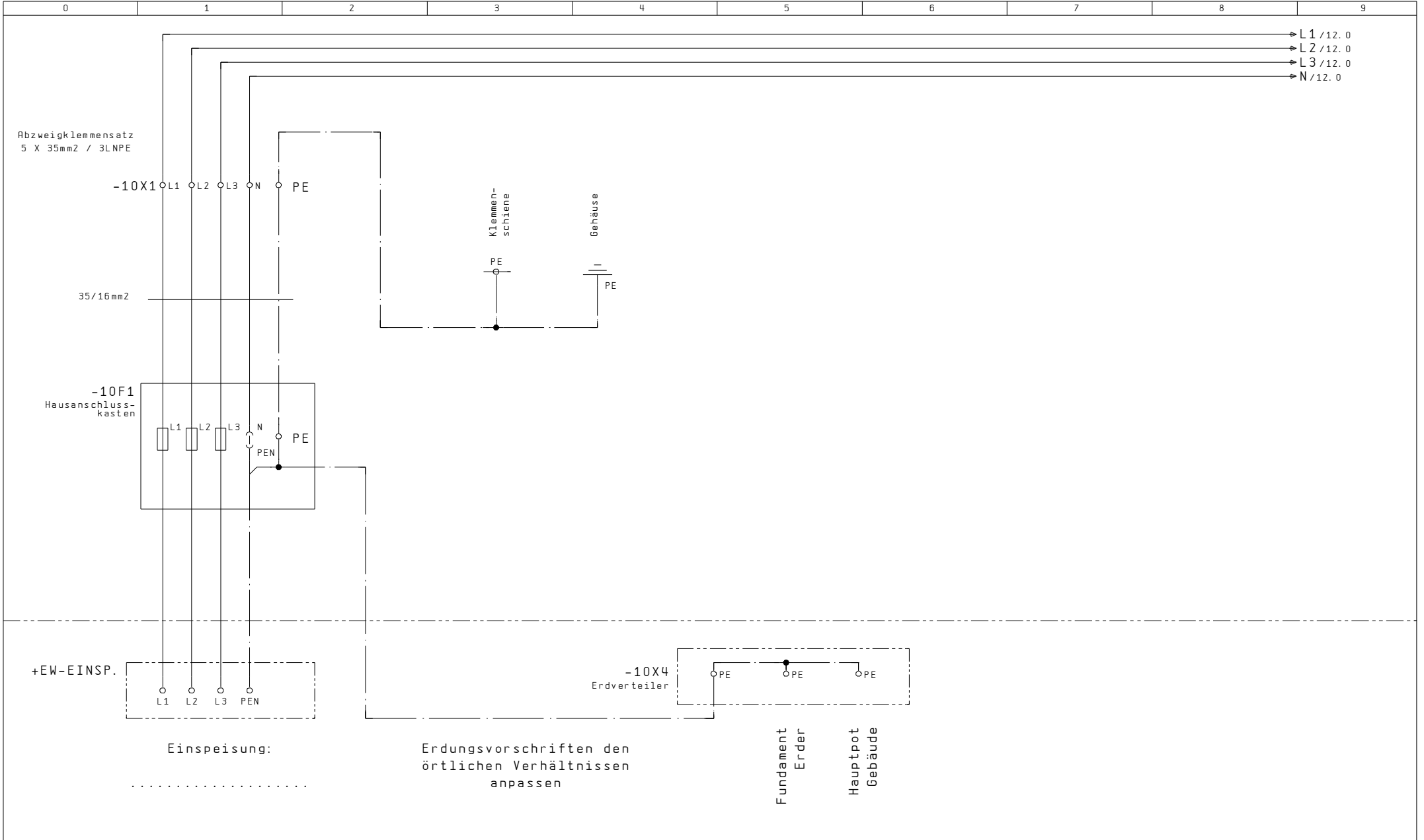
Ausführung ohne Regenzarge
bei Bedarf, im Zubehör, separat bestellen


Aussparung	BxHxT	zuzüglich
bei Mauerwerk:	1400x750x250mm	Isolation
bei Sichtmauerwerk:	1394x744x230mm	Isolation
Zargenmass:	1394x744x230mm	
Kastenmass:	1350x700x230mm	

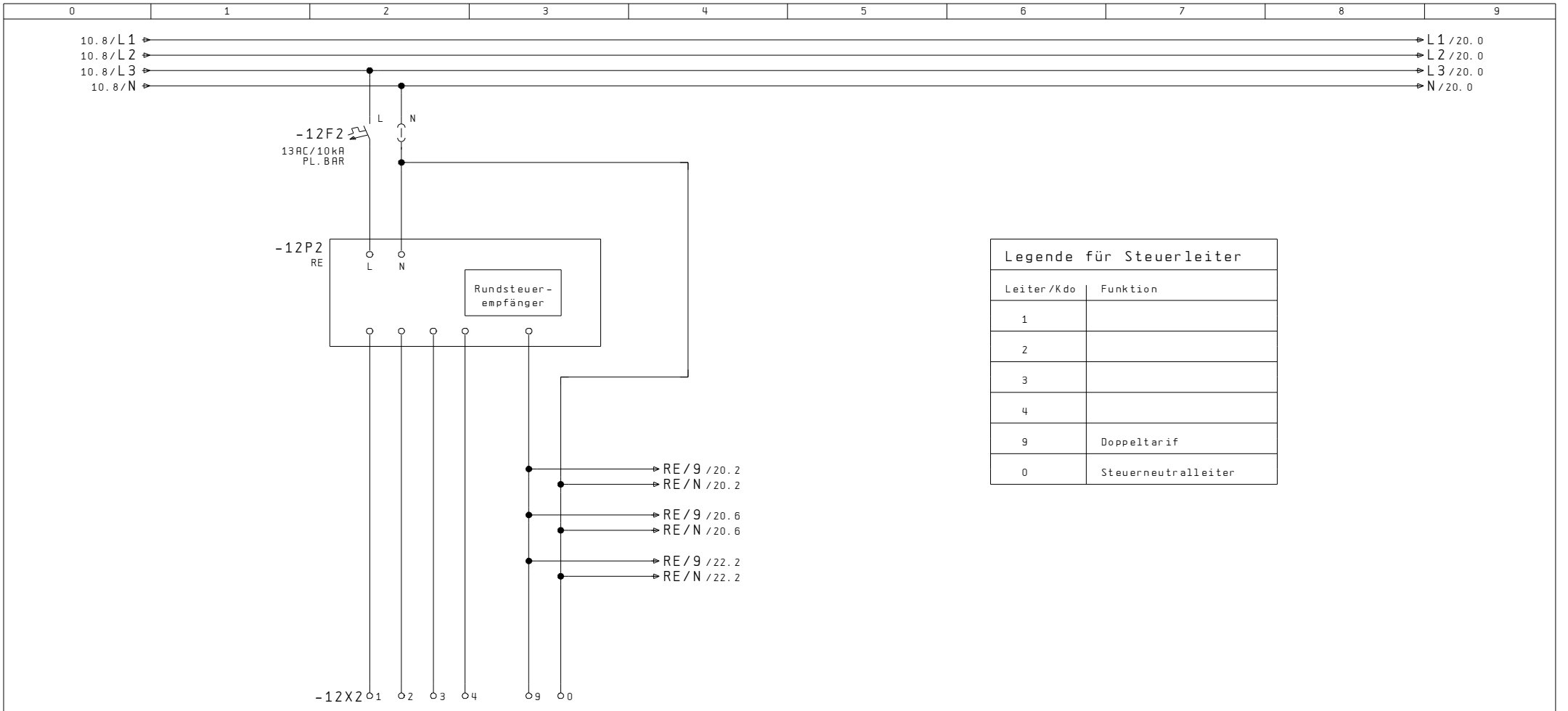
Netz:	3x400/230VAC / 50Hz
In:	100A
Icu:	10kA
Ipk:	18kA
Nullungsart:	TN-C / TN-S
Berührungsschutz:	IP 2X / (Laien)
Schutzart Schrank:	IP 43

Index		Erst.		Disposition	A404 442 132	Anl. = X
		Bearb.	STB				Ort +AZK
Änderung	16. Okt. 2007	SCS	Gepf.	UP-Aussenzählerkasten			B1. 5
	Datum	Name	Makro				Total 22




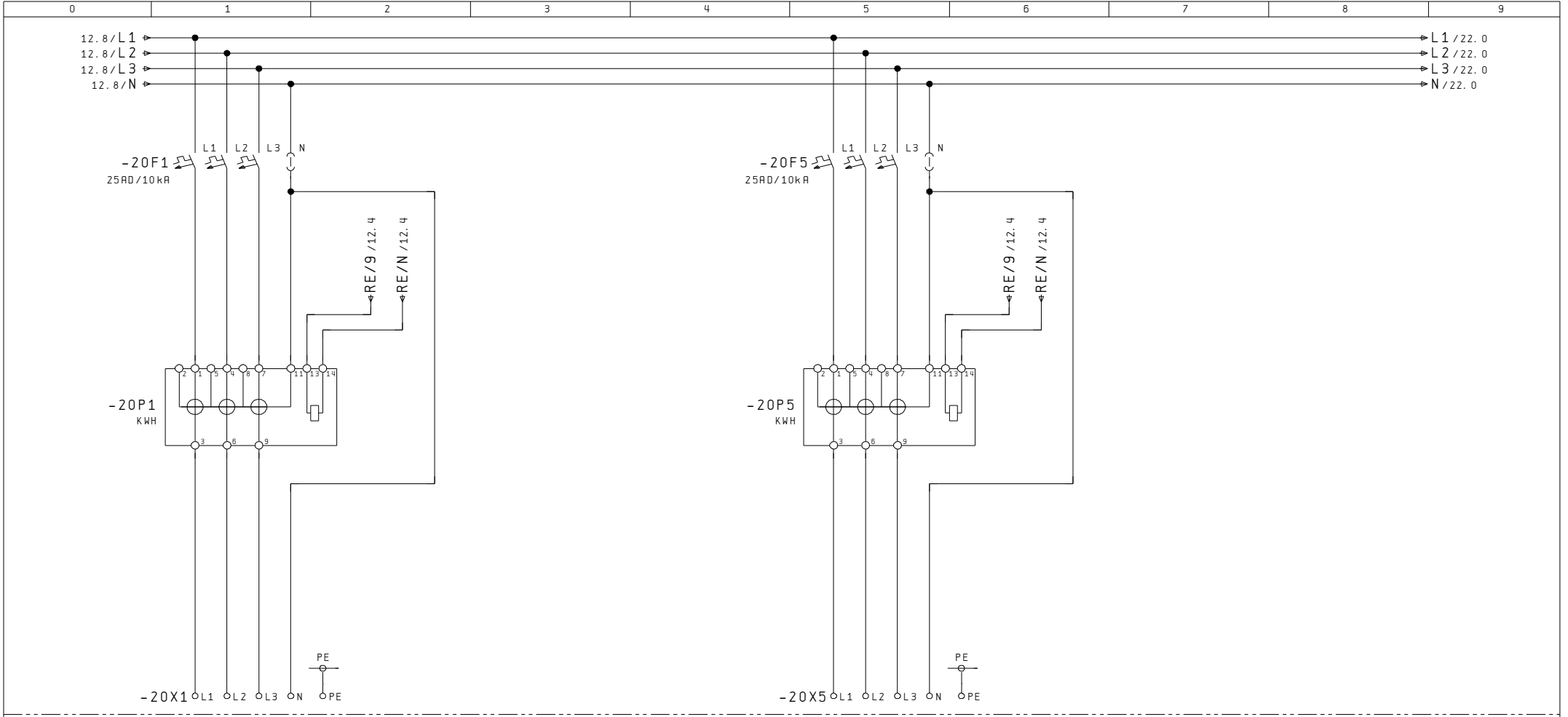


5			12		
Index		Erst.			
		Bearb.	GUM		
Änderung	05. Okt. 2007	SCS	Gepf.	UP-Aussenzählerkasten	
	Datum	Name	Makro		
					
				Einspeisung	A404 442 132
				HAK	
				Erdung	
					Anl. = X
					Ort +AZK
					B1. 10
					Total 22



RE - Klemmsatz
6x6mm² / 5LN

Index		Erst.			Rundsteuer-empfänger	A404 442 132	Anl. = X
Änderung	03. Okt. 2007	SCS	GUM	UP-Aussenzählerkasten				Ort +AZK
	Datum	Name	Makro					B1. 12
								Total 22



Bezügerabgang
3LNPE / 25A

Bezügerabgang
3LNPE / 25A

Index		Erst.		Messung	A404 442 132	Anl. = X	
Änderung	02. Okt. 2007	SCS	Bearb. GUM	UP-Aussenzählerkasten			Ort +AZK	
	Datum	Name	Makro				B1. 20	
							Total	22






Bezügerabgang
3LNPE / 63A

.....

20

Index		Erst.		Messung	A404 442 132	Anl. = X	
Änderung	05. Okt. 2007	SCS	UP-Aussenzählerkasten				Ort +AZK	
	Datum	Name	Makro				B1. 22	
							Total	22