

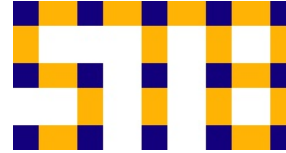
Das Urheberrecht an diesen Techn.Unterlagen, die dem Empfänger persönlich anvertraut sind, verbleiben jederzeit unserer Firma. Ohne unsere schriftliche Genehmigung dürfen sie nicht kopiert oder an dritt Personen mitgeteilt oder zugänglich gemacht werden. STB Engineering AG CH-8892 Berschis

Ausdruck für:

- Installation
- Automatischer
- Schaltschrank
- Kunde / Archiv
-

STB Die Schnittstelle zur guten Lösung

Engineering
Automation
Schaltanlagen



STB
Seilereistrasse 3a
CH-8892 Berschis
Tel. 081 720 10 20
Fax. 081 720 10 28
info@stb-ag.ch
www.stb-ag.ch

Stromlaufschema

Änderungsdokumentation

Index	Datum	Name	Blatt-Nr. / Beschreibung
A			

Kunde:

Anlage: UP-Aussenzählerkasten

Auftrags Nr.: A404 442 102

Objekt:

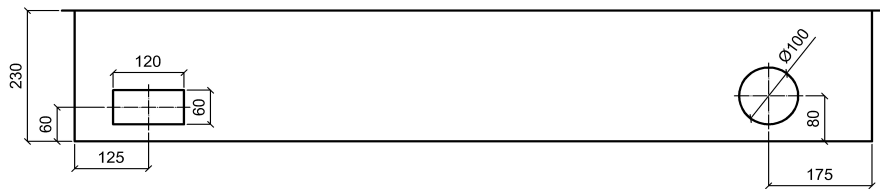
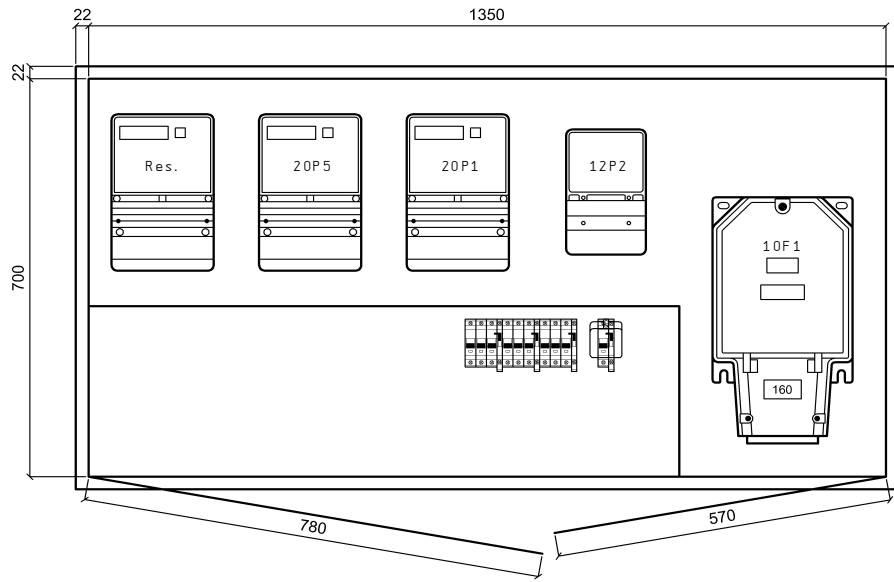
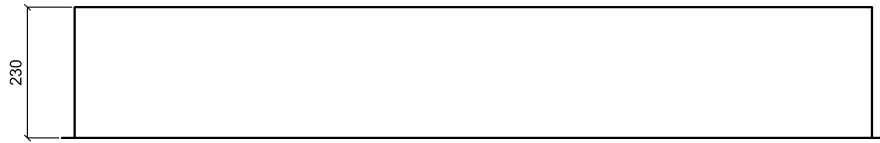
Schrankbez. : +AZK

Anzahl der Seiten : 6

Index		Erst.			Titelblatt	A404 442 102	Anl. = X	Bl. 1
		Bearb.	GUM						
Änderung	02. Okt. 2007	SCS		UP-Aussenzählerkasten					
	Datum	Name	Makro						

Inhaltsverzeichnis

Anlage	Ort	Seite	Seitenbenennung	Datum	Änderung	Index
X	AZK	1	Titelblatt			
X	AZK	2	Inhaltsverzeichnis			
X	AZK	5	Disposition			
X	AZK	10	Einspeisung HAK Erdung			
X	AZK	12	Rundsteuerempfänger			
X	AZK	20	Messung			



UP-Aluminiumschrank, Front roh, Seitenwände und Rückwand grundiert

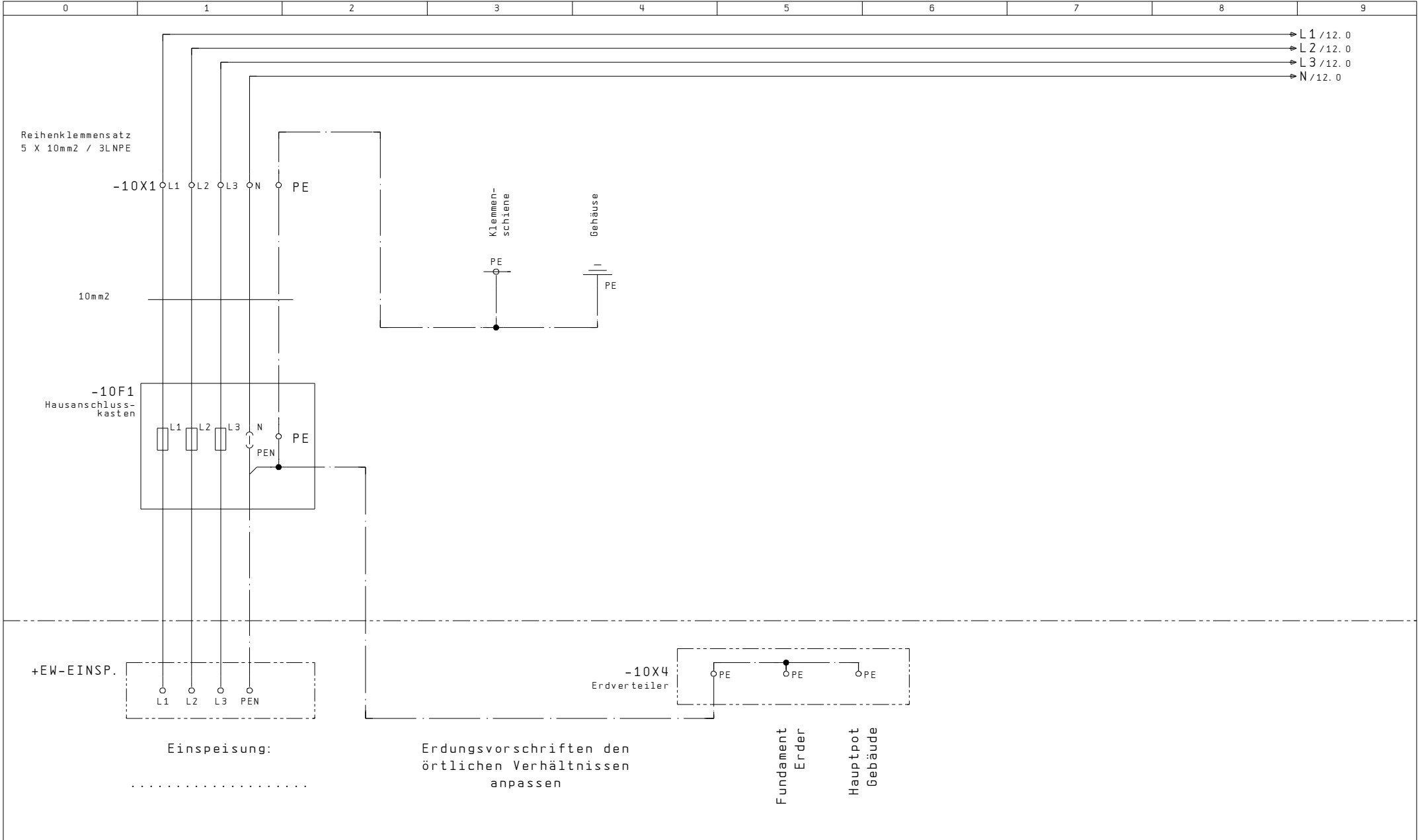
Ausführung ohne Regenzarge
bei Bedarf, im Zubehör, separat bestellen

Aussparung	BxHxT	zuzüglich
bei Mauerwerk:	1400x750x250mm	Isolation
bei Sichtmauerwerk:	1370x720x250mm	Isolation
Zargenmass:	1394x744x230mm	
Kastenmass:	1350x700x230mm	

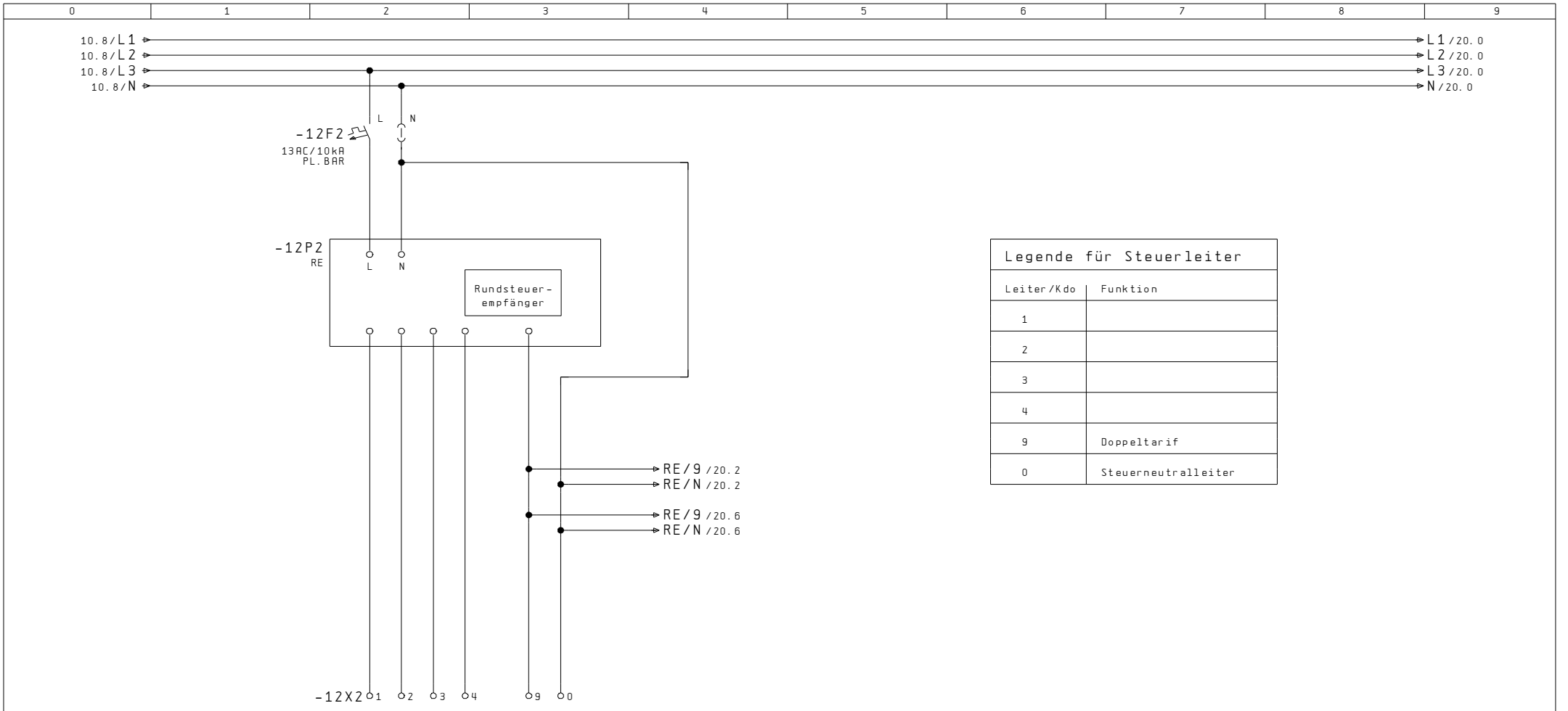
Netz:	3x400/230VAC / 50Hz
In:	40A
Icu:	10kA
Ipk:	18kA
Nullungsart:	TN-C / TN-S
Berührungsschutz:	IP 2X / (Laien)
Schutzart Schrank:	IP 43

Index		Erst.		Disposition	A404 442 102	Anl. = X
		Bearb.	STB				Ort +AZK
Änderung	31. Okt. 2007	SCS		UP-Aussenzählerkasten			B1. 5
	Datum	Name	Makro				Total 20




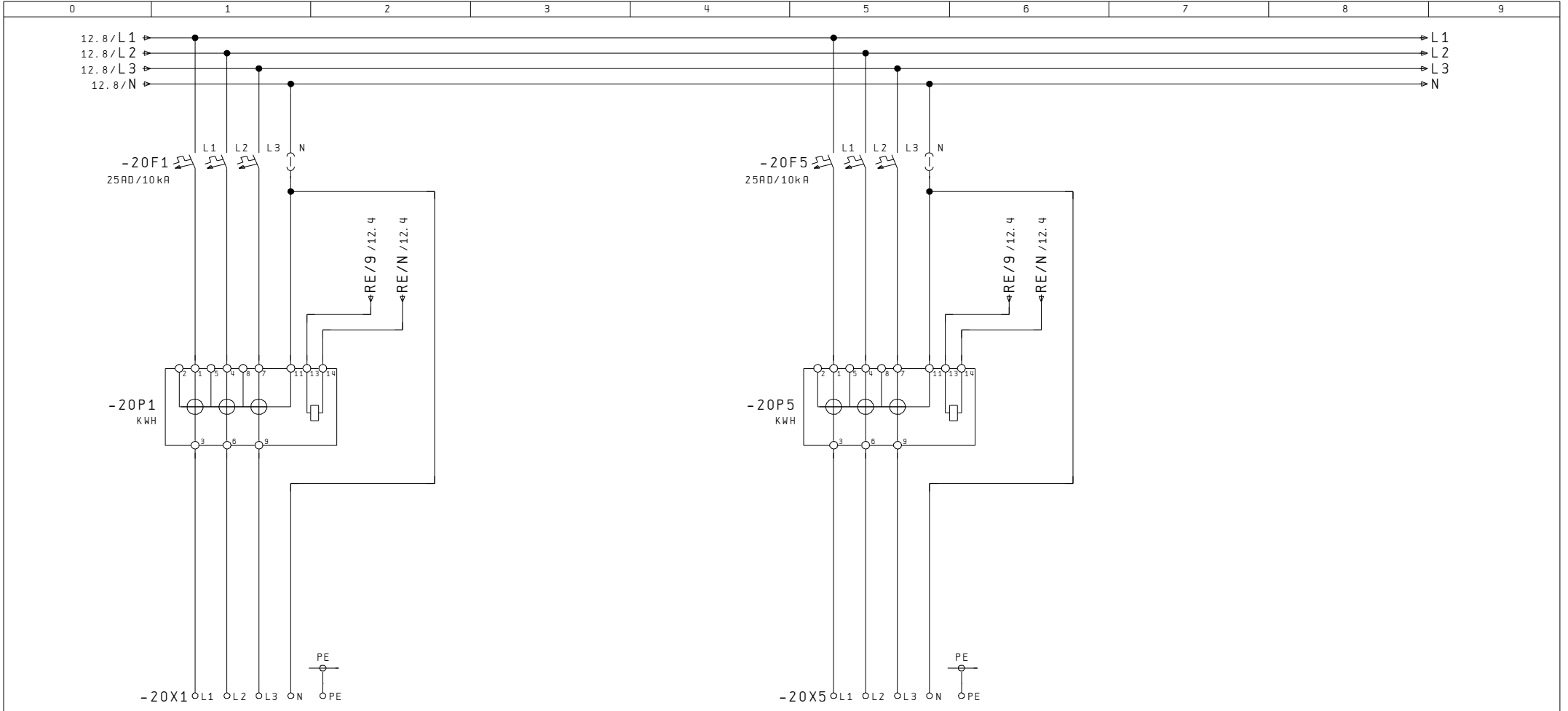


5														12	
Index		Erst.				Einspeisung		A404 442 102		Anl. = X				
		Bearb.	GUM				HAK				Ort +AZK				
Änderung	05. Okt. 2007	SCS		UP-Aussenzählerkasten			Erdung						B1. 10		
	Datum	Name	Makro									Total 20			



RE - Klemmsatz
6x6mm² / 5LN

Index		Erst.			Rundsteuer-empfänger	A404 442 102	Anl. = X
Änderung	05. Okt. 2007	SCS	GUM	UP-Aussenzählerkasten				Ort +AZK
	Datum	Name	Makro					B1. 12
								Total 20



Bezügerabgang
3LNPE / 25A

Bezügerabgang
3LNPE / 25A

12

Index		Erst.		Messung	A404 442 102	Anl. = X	
Änderung	05. Okt. 2007	SCS	Bearb. GUM	UP-Aussenzählerkasten			Ort +AZK	
	Datum	Name	Makro				B1. 20	
							Total	20

