

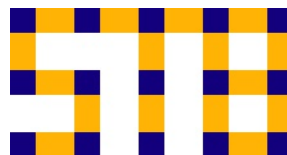
Das Urheberrecht an diesen Techn.Unterlagen, die dem Empfänger persönlich anvertraut sind, verbleiben jederzeit unserer Firma. Ohne unsere schriftliche Genehmigung dürfen sie nicht kopiert oder an dritt Personen mitgeteilt oder zugänglich gemacht werden.
STB Engineering AG CH-8892 Berschis

Ausdruck für:

- Installation
- Automatik
- Schaltschrank
- Kunde / Archiv
-

STB Die Schnittstelle zur guten Lösung

Engineering
Automation
Schaltanlagen



STB
Seilereistrasse 3a
CH-8892 Berschis

Tel. 081 720 10 20
Fax. 081 720 10 28
info@stb-ag.ch
www.stb-ag.ch

Stromlaufschema

Änderungsdokumentation

Index	Datum	Name	Blatt-Nr. / Beschreibung
A			

Kunde:

Anlage: UP-Aussenzählerkasten

Auftrags Nr.: A404 433 131

Objekt:

Schrankbez. : +AZK

Anzahl der Seiten : 6


Index		Erst.				2
		Bearb.	GUM	Titelblatt	
Änderung	02. Okt. 2007	SCS		UP-Aussenzählerkasten	A404 433 131	Anl. = X
	Datum	Name	Makro		Ort +AZK
						B1. 1
						Total 20

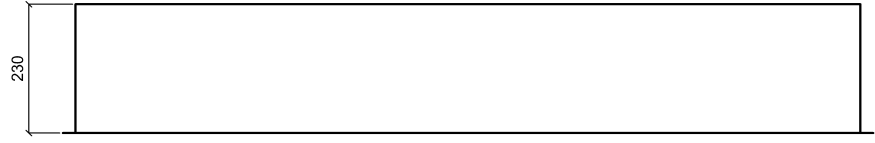
Inhaltsverzeichnis

Anlage	Ort	Seite	Seitenbenennung	Datum	Änderung	Index
X	AZK	1	Titelblatt			
X	AZK	2	Inhaltsverzeichnis			
X	AZK	5	Disposition			
X	AZK	10	Einspeisung HAK Erdung			
X	AZK	12	Rundsteuerempfänger			
X	AZK	20	Messung			

1

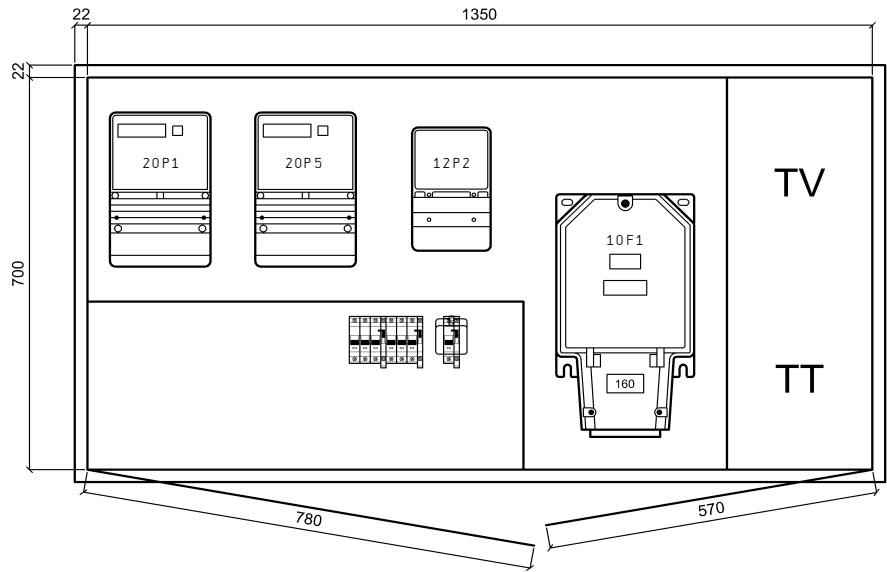
5

Index			Erst.		Inhaltsverzeichnis A404 433 131	Anl. = X Ort +AZK	B1.	2
Änderung	05. Okt. 2007	SCS	Bearb. Gepr.	UP-Russenzählerkasten				Total	20
	Datum	Name	Makro						

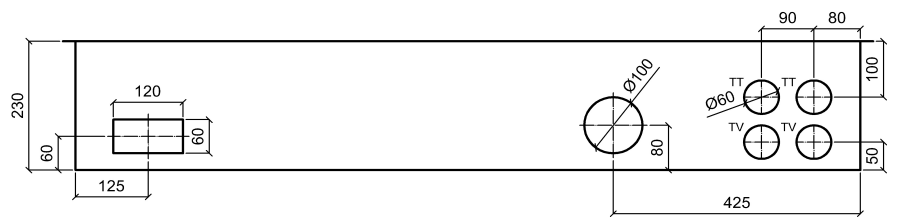


UP-Aluminiumschrank, Front roh, Seitenwände und Rückwand grundiert

Ausführung ohne Regenzarge
bei Bedarf, im Zubehör, separat bestellen

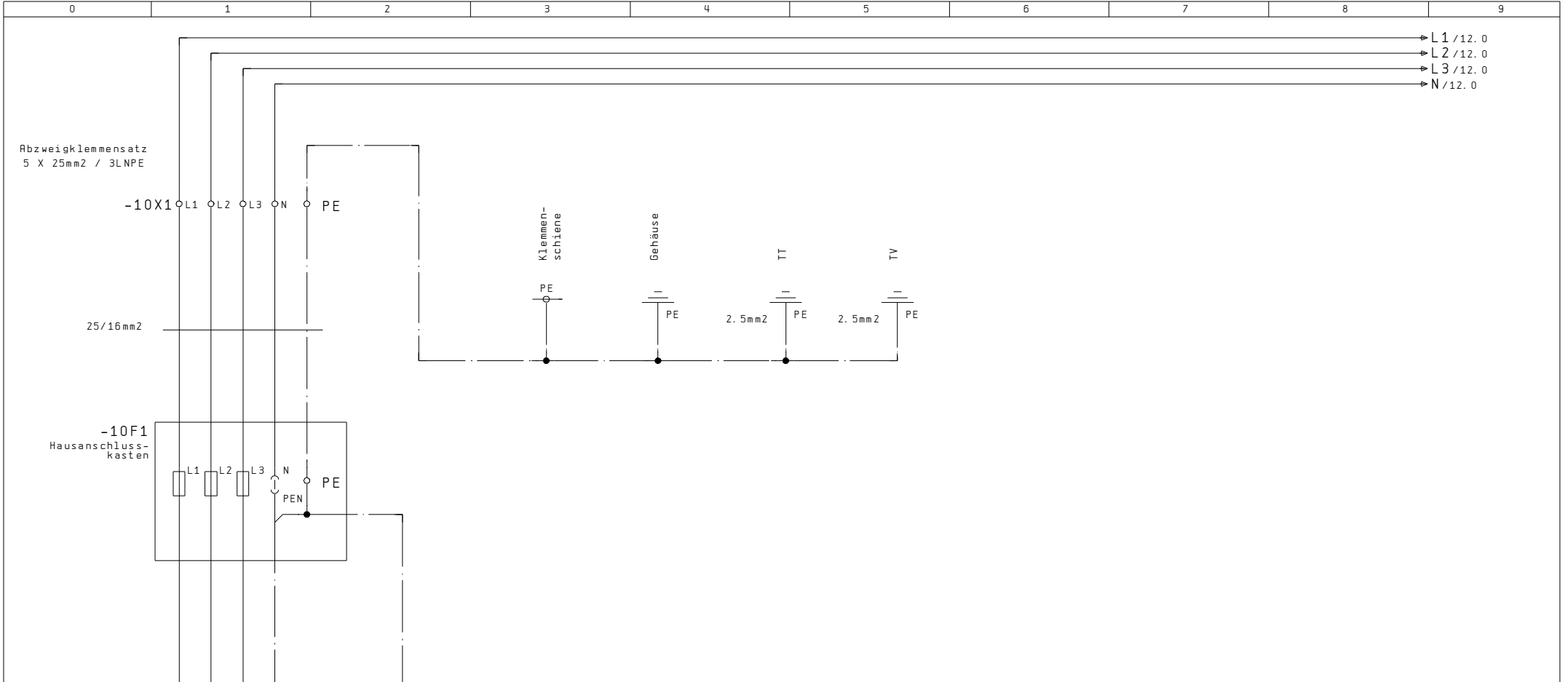


Aussparung	BxHxT	zuzüglich
bei Mauerwerk:	1400x750x250mm	Isolation
bei Sichtmauerwerk:	1370x720x250mm	Isolation
Zargenmass:	1394x744x230mm	
Kastenmass:	1350x700x230mm	



Netz:	3x400/230VAC / 50Hz
In:	80A
Icu:	10kA
Ipk:	18kA
Nullungsart:	TN-C / TN-S
Berührungsschutz:	IP 2X / (Laien)
Schutzart Schrank:	IP 43





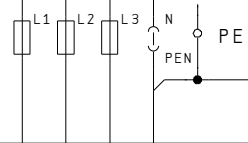
→ L1 / 12.0
 → L2 / 12.0
 → L3 / 12.0
 → N / 12.0

Abzweigklemmsatz
 5 X 25mm² / 3LNPE

-10X1 L1 L2 L3 N PE

25/16mm²

-10F1
 Hausanschluss-
 kasten



Klemmen-
 schiene

Gehäuse

TT

TN

PE

PE

2.5mm²

PE

2.5mm²

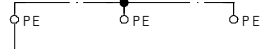
PE

+EW-EINSP.

L1 L2 L3 PEN

Einspeisung:

-10X4
 Erdverteiler



Erdungsvorschriften den
 örtlichen Verhältnissen
 anpassen


Fundament
 Erder

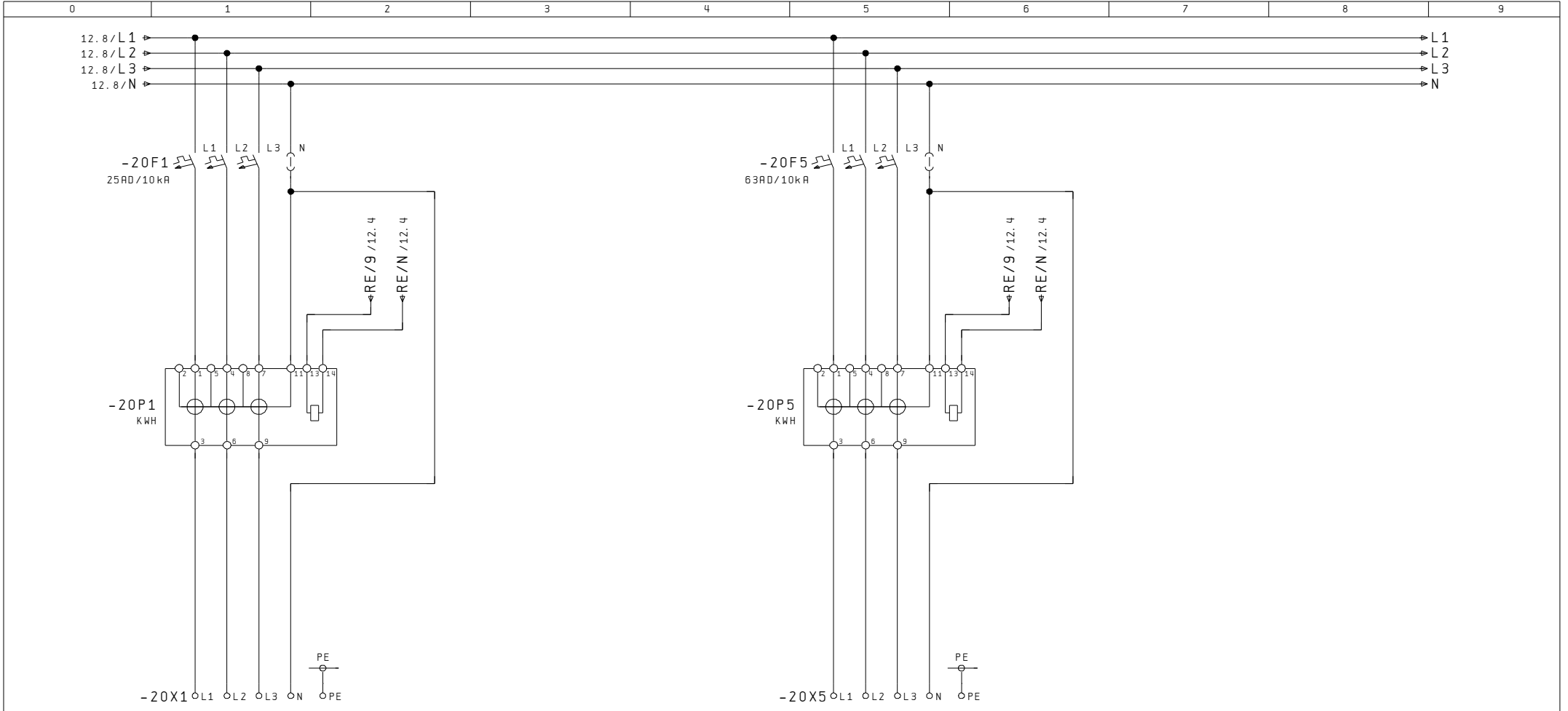
Hauptpot
 Gebäude

Index		Erst.			Einspeisung HAK Erdung	A404 433 131	Anl. = X
Änderung	05. Okt. 2007	SCS	GUM	UP-Aussenzählerkasten				Ort +AZK
	Datum	Name	Makro					B1. 10
								Total 20



RE - Klemmsatz
6x6mm² / 5LN

Index		Erst.			Rundsteuer- empfänger	A404 433 131	Anl. = X
Änderung	05. Okt. 2007	SCS	GUM	UP-Aussenzählerkasten				Ort +AZK
	Datum	Name	Makro					B1. 12
								Total 20



Bezügerabgang
3LNPE / 25A

Bezügerabgang
3LNPE / 63A

12

Index		Erst.		Messung	A404 433 131	Anl. = X	
Änderung	05. Okt. 2007	SCS	Bearb. GUM	UP-Aussenzählerkasten			Ort +AZK	
	Datum	Name	Makro				B1. 20	
							Total	20

