

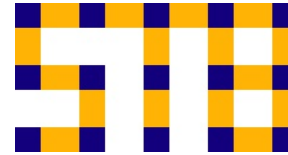
Das Urheberrecht an diesen Techn.Unterlagen, die dem Empfänger persönlich anvertraut sind, verbleiben jederzeit unserer Firma. Ohne unsere schriftliche Genehmigung dürfen sie nicht kopiert oder an dritt Personen mitgeteilt oder zugänglich gemacht werden.  
STB Engineering AG CH-8892 Berschis

Ausdruck für:

- Installation
- Automatik
- Schaltschrank
- Kunde / Archiv
- .....

**STB Die Schnittstelle zur guten Lösung**

Engineering  
Automation  
Schaltanlagen



STB  
Seilereistrasse 3a  
CH-8892 Berschis  
  
Tel. 081 720 10 20  
Fax. 081 720 10 28  
info@stb-ag.ch  
www.stb-ag.ch

# Stromlaufschema

## Änderungsdokumentation

Index	Datum	Name	Blatt-Nr. / Beschreibung
A			

Kunde: .....


Anlage: UP-Aussenzählerkasten

Auftrags Nr.: A404 423 161

Objekt: .....

Schrankbez. : +AZK

Anzahl der Seiten : 6

Index		Erst.		.....		Titelblatt	A404 423 161	Anl. = X
Änderung	02. Okt. 2007	SCS	Bearb. GUM	UP-Aussenzählerkasten				Ort +AZK
	Datum	Name	Makro					Bl. 1
								Total 20

# Inhaltsverzeichnis

Anlage	Ort	Seite	Seitenbenennung	Datum	Änderung	Index
X	AZK	1	Titelblatt			
X	AZK	2	Inhaltsverzeichnis			
X	AZK	5	Disposition			
X	AZK	10	Einspeisung HAK Erdung			
X	AZK	12	Rundsteuerempfänger			
X	AZK	20	Messung			

Index		Erst.	
Änderung	05. Okt. 2007	Bearb.	
	SCS	Gepr.	
	Datum	Name	Makro

.....  
UP-Aussenzählerkasten

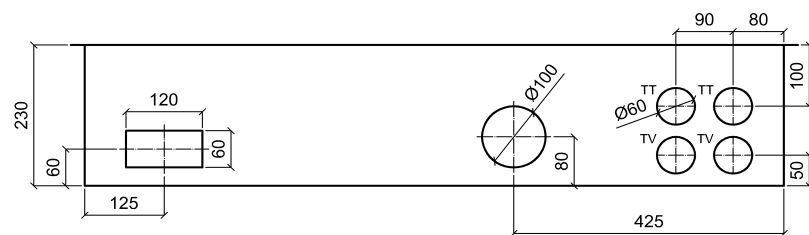
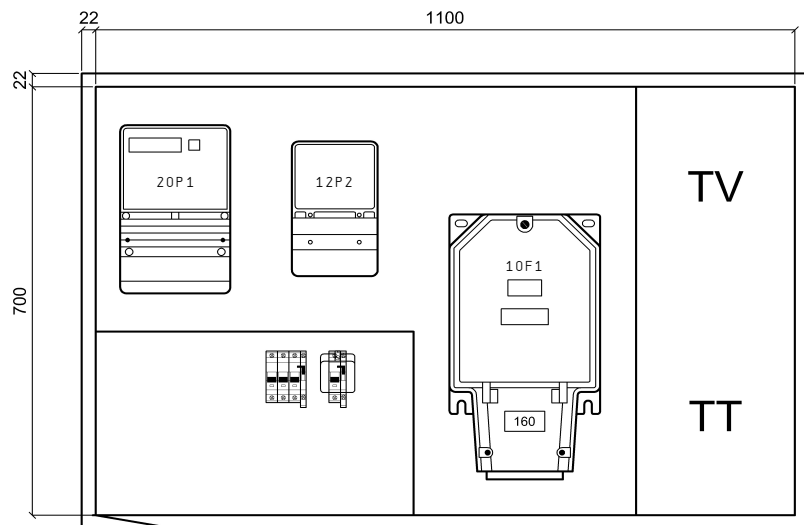


Inhaltsverzeichnis

A404 423 161

Anl. = X  
Ort +AZK

B1.	2
Total	20



UP-Aluminiumschrank, Front roh, Seitenwände und Rückwand grundiert

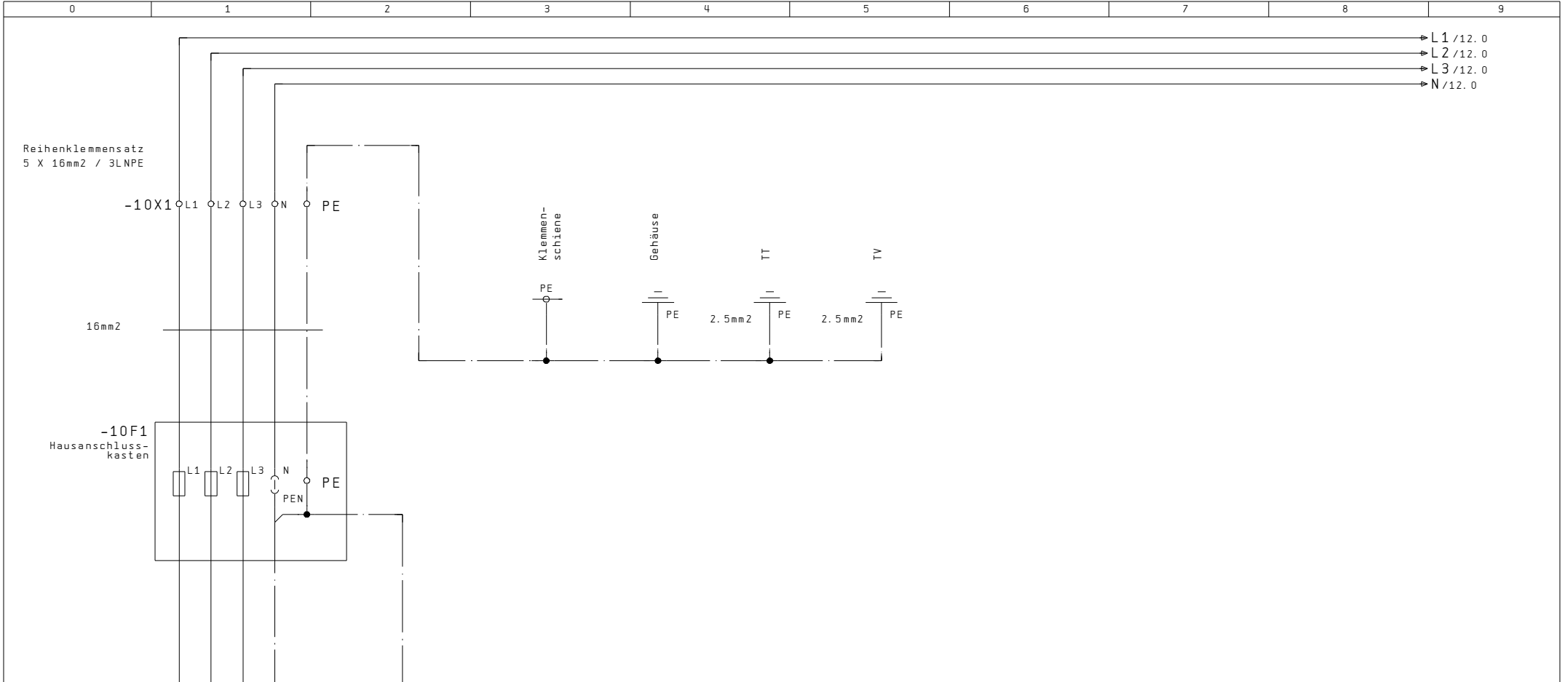
Ausführung ohne Regenzarge  
bei Bedarf, im Zubehör, separat bestellen

Aussparung	BxHxT	zuzüglich
bei Mauerwerk:	1150x750x250mm	Isolation
bei Sichtmauerwerk:	1120x720x250mm	Isolation
Zargenmass:	1144x744x230mm	
Kastenmass:	1100x700x230mm	

Netz:	3x400/230VAC / 50Hz
In:	63A
Icu:	10kA
Ipk:	18kA
Nullungsart:	TN-C / TN-S
Berührungsschutz:	IP 2X / (Laien)
Schutzart Schrank:	IP 43

Index		Erst.		.....	Disposition	A404 423 161	Anl. = X
		Bearb.	STB				Ort +AZK
Änderung	16. Okt. 2007	SCS	Gep.	UP-Aussenzählerkasten			B1. 5
	Datum	Name	Makro				Total 20





L1 /12.0  
 L2 /12.0  
 L3 /12.0  
 N /12.0

Reihenklemsatz  
 5 X 16mm2 / 3LNPE

-10X1 L1 L2 L3 N PE

16mm2

Klemmen-  
 schiene

Gehäuse

TT

TN

PE

PE

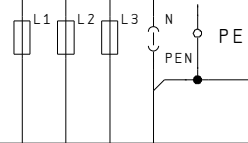
2.5mm2

PE

2.5mm2

PE

-10F1  
 Hausanschluss-  
 kästen



+EW-EINSP.

L1 L2 L3 PEN

Einspeisung:


-10X4  
 Erdverteiler

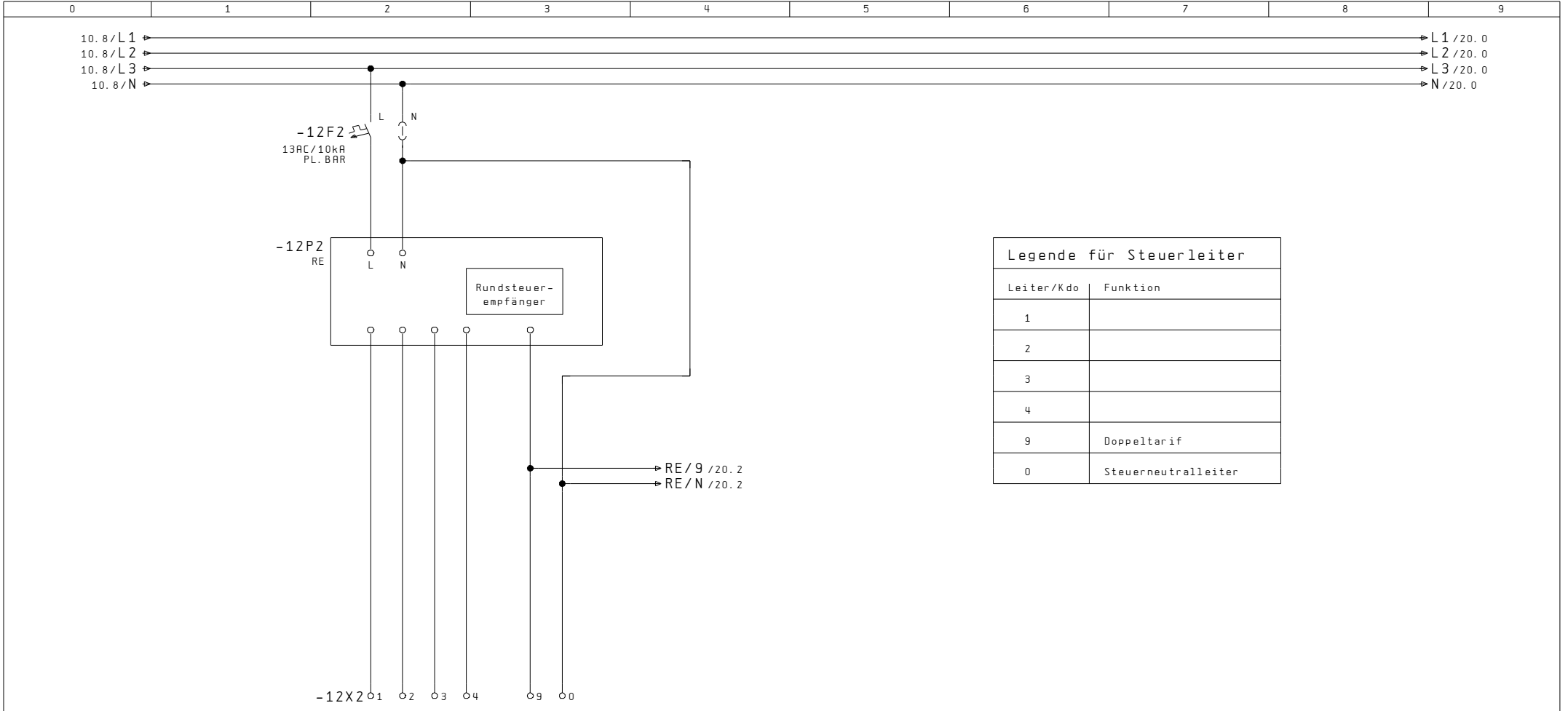


Erdungsvorschriften den  
 örtlichen Verhältnissen  
 anpassen


Fundament  
 Erder

Hauptpot  
 Gebäude

5				12				
Index		Erst.		UP-Aussenzählerkasten		Einspeisung HAK Erdung	A404 423 161	Anl. = X
Änderung	05. Okt. 2007	SCS	GUM					Ort +AZK
Datum	Name	Makro						B1. 10
								Total 20



RE - Klemmsatz  
6x2.5mm<sup>2</sup> / 5LN


Index		Erst.		.....		Rundsteuer-empfänger	A404 423 161	Anl. = X
		Bearb.	GUM					Ort +AZK
Änderung	05. Okt. 2007	SCS	Gep.	UP-Aussenzählerkasten				B1. 12
	Datum	Name	Makro					Total 20



Bezügerabgang  
3LNPE / 63A

.....

12

Index		Erst.	.....		Messung	A404 423 161	Anl. = X
Änderung	05. Okt. 2007	Bearb. GUM	UP-Aussenzählerkasten				Ort +AZK
	Datum	Name	Makro				B1. 20
							Total 20